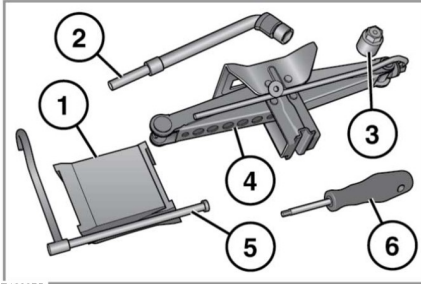


## 7-Sitzer

Anheben des Laderaumbodens, um das Bordwerkzeug zu erreichen.



E166375

1. Bremsklötze.
2. Felgenkurbel.
3. Radsicherungsadapter.
4. Wagenheber.
5. Windgriff zum Absenken des Reserverads.
6. Ausbauwerkzeug für die Abdeckung hinterer Stoßfänger.

**Hinweis:** Den Wagenheber gelegentlich untersuchen. Die beweglichen Teile, insbesondere das Schraubgewinde, reinigen und einfetten, um Korrosion zu vermeiden.

## AUSBAU DES RESERVERADS



Das Reserverad vor dem Anheben des Fahrzeugs herausnehmen. Auf diese Weise wird das angehobene Fahrzeug nicht destabilisiert.

Das Rad nicht verstauen, solange das Fahrzeug vom Wagenheber angehoben wird.



Das Reserverad ist sehr schwer und kann bei falschem Umgang Verletzungen verursachen. Beim Heben oder Bewegen der Räder äußerst vorsichtig vorgehen.

### 5-Sitzer



Das Reserverad bzw. das ausgebaute Rad immer mit der Befestigungsschraube in der richtigen Position befestigen.

1. Anheben des Laderaumbodens, um das Reserverad zu erreichen.
2. Den Sicherungsring des Reserverads gegen den Uhrzeigersinn drehen, um Zugang zur Befestigungsschraube zu erhalten.
3. Die Schraube gegen den Uhrzeigersinn drehen, bis sie sich löst.
4. Das Reserverad herausnehmen.

### 7-Sitzer



Die Räder sind sehr schwer. Wenn das Reserverad oder Laufrad ausgebaut oder verstaut wird, beim Bedienen der Reserveradwinde stets sehr aufmerksam arbeiten.



Es wird empfohlen, das Laufrad nach einer Panne immer unter dem Fahrzeug zu verstauen.



Ein Laufrad und das Reserverad immer mit der Außenfläche des Rads nach oben verstauen.

# Radwechsel

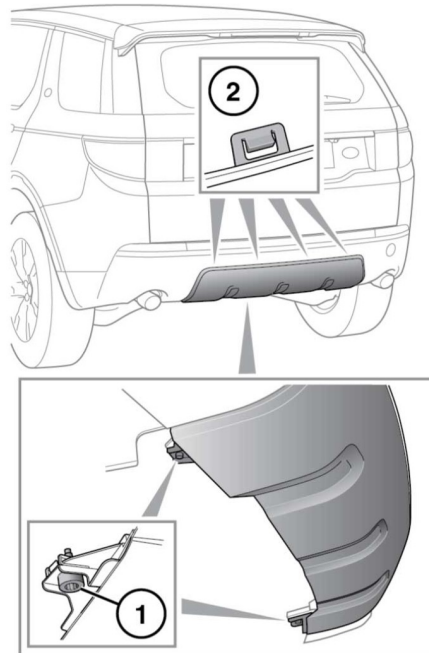
⚠ Die Winde (Einziehen oder Ausziehen des Seils) nicht ohne Vorspannung des Seils bedienen. Anderenfalls kann die Winde beschädigt werden. Diese Vorspannung wird erreicht, entweder mit dem Gewicht eines Reserverads, eines Laufrads oder durch Aufrechterhalten einer Spannung von Hand.

⚠ **Beim manuellen Spannen des Windenseils darauf achten, nicht die Finger einzuklemmen.**

⚠ Zum Absenken des Reserverads keine Elektrowerkzeuge verwenden. Dadurch kann der Windenmechanismus beschädigt werden.

Das Reserverad befindet sich unter der Rückseite des Fahrzeugs. Der Winde zum Absenken des Reserverads befindet sich an der Unterseite des Werkzeugsatzes.

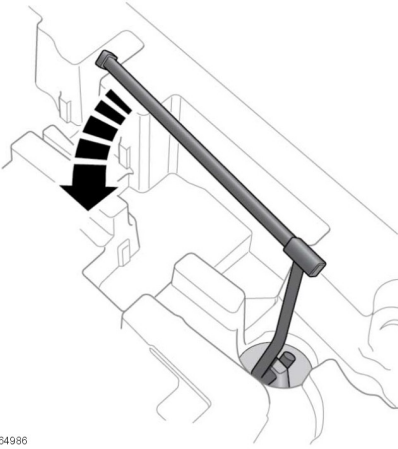
Vor dem Absenken des Reserverads die Abdeckung im hinteren Stoßfänger entfernen.



E168774

1. Mit dem Spezialwerkzeug, das sich im Werkzeugsatz befindet, die beiden Befestigungselemente (1) entfernen und an einem sicheren Ort aufbewahren. Siehe **264, WERKZEUGSATZ**.
2. Die Abdeckung abnehmen, dazu die 4 Halteclips (2) entfernen.

**Hinweis:** Die Abdeckung kann nicht wieder eingebaut werden, nachdem das vollwertige Rad unter dem Fahrzeug verstaut ist. Die Abdeckung im Laderaum aufbewahren.



E164986

Zum Herausnehmen des Reserverads wie folgt vorgehen:

1. Den Wagenheber entfernen, um Zugang zur Reserveradwinde zu erhalten.
2. Den Windengriff auf der Reserveradwinde aufsetzen und gegen den Uhrzeigersinn drehen, um das Reserverad abzusenken.

**Hinweis:** Zur Vermeidung von Schäden an der seitlichen Verkleidung und den Sitzen in der dritten Reihe (sofern angehoben) den Windengriff durch das Rohr schieben, um den Griff zu verkürzen.

3. Den Windengriff drehen, bis das Reserverad auf dem Boden ist und das Windenkabel durchhängt.

**Hinweis:** Die Windenmutter nicht über den physischen Anschlag hinaus drehen.

Zum Lösen des Rads von der Winde wie folgt vorgehen:



E164987

Das Reserverad anheben und das Windenseil freigeben, dieses hierzu durch die Radmitte, wie in der vorstehenden Abbildung gezeigt, führen. Zum Verstauen des abmontierten Laufrads wie folgt vorgehen:

1. Die Kappe vom Laufrad entfernen und an einem sicheren Ort aufbewahren.
2. Das Laufrad unter dem Fahrzeugheck positionieren, mit der Außenseite des Laufrads nach oben.
3. Das Windenseil durch die Mitte des Rads führen.
4. Den Windengriff im Uhrzeigersinn zu drehen, um es zu straffen; anschließend sicherstellen, dass das Seilende korrekt sitzt, bevor das Rad weiter angehoben wird.
5. Den Windengriff weiter drehen, bis sich das Laufrad in der verstaute Position befindet.
6. Den Windengriff entfernen, und alle Werkzeuge und den Wagenheber in dem Werkzeugsatz verstauen.

**Hinweis:** Die Stoßfängerabdeckung kann mit einem verstaute vollwertigen Rad nicht eingebaut werden.

## Die Winde ohne angeschlossenes Laufrad bedienen

Beim Ausziehen des Windenseils nachdem das Windenseil ohne ein angefügtes Rad eingezogen wurde, die Winde wie folgt bedienen: