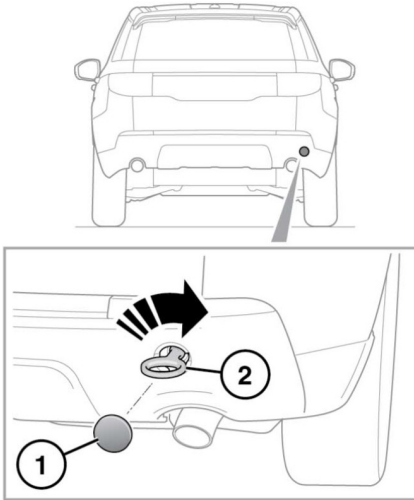


Die hintere Abschleppöse befindet sich unter der Laderaumbodenabdeckung. Die hintere Abschleppöse muss in den Abschlepppunkt eingeschraubt werden, der sich hinter der Verkleidung auf der rechten Seite des hinteren Stoßfängers befindet.

**Hinweis:** Die Gestaltung der Blenden variiert in Abhängigkeit von der Fahrzeugspezifikation.



E167658

1. Die Zugangsabdeckung hervorholen.
2. Die Abschleppöse in den Stoßfänger einsetzen und gegen den Uhrzeigersinn in den Befestigungspunkt festdrehen, bis diese fest ist.

Der Einbau der Blenden erfolgt in umgekehrter Ausbaureihenfolge.

## LÖSEN DER GETRIEBEPARKSTELLUNG

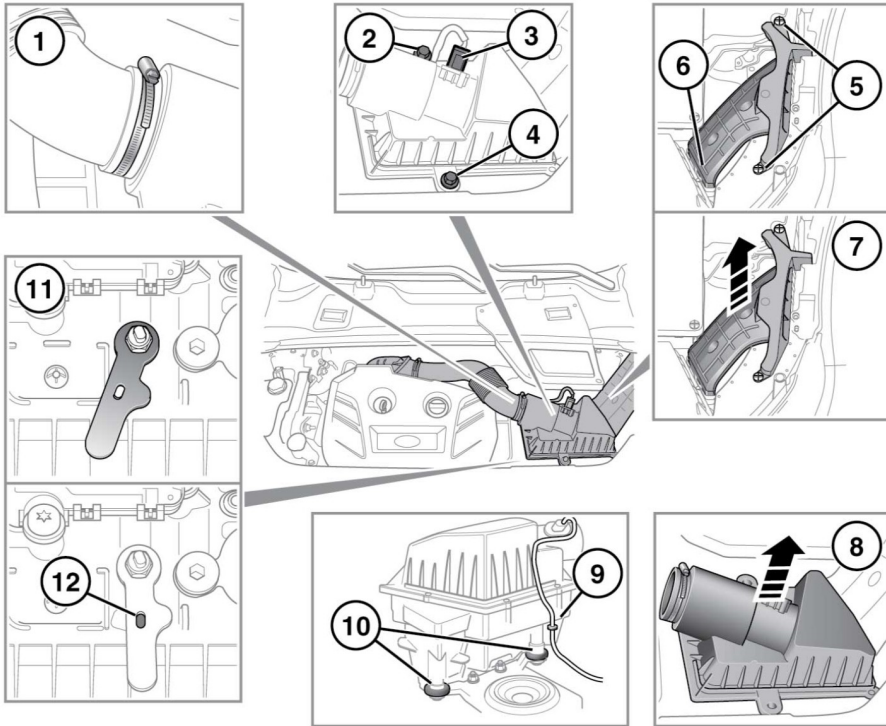
Beim Abschleppen des Fahrzeugs muss unbedingt der Mechanismus zum Lösen der Getriebeparkstellung eingeschaltet werden. Dadurch wird das Getriebe im Leerlauf (N) verriegelt, wodurch verhindert wird, dass das Getriebe automatisch in die Parkstellung (P) wechselt. Der Mechanismus zum Lösen der Getriebeparkstellung wird über einen Hebel unter dem Luftfilter im Motorraum aktiviert.



**Sicherstellen, dass das Fahrzeug mit Unterlegkeilen gesichert ist, und die elektronische Feststellbremse (EPB) oder das Bremspedal fest betätigt wird (dazu werden 2 Personen benötigt). Anderenfalls kann es zu unerwarteten Bewegungen des Fahrzeugs mit schweren bzw. tödlichen Verletzungen kommen.**

**Hinweis:** Für diese Vorgehensweise wird ein Werkzeug mit einem Durchmesser von 5 mm benötigt, um den Mechanismus zum Lösen der Getriebeparkstellung in Stellung „Leerlauf“ (N) zu verriegeln.

# Abschleppen



E 165194

Um den Mechanismus zum Lösen der Getriebeparkstellung zu aktivieren, die folgenden Schritte durchführen:

1. Die Klammer an der Luftfilter-Auslassleitung lösen.
2. Die Kabelstrangklammer lösen.
3. Die Kabelsteckverbindung trennen.
4. Die Schraube entfernen.
5. Die 2 Klammern gegen den Uhrzeigersinn drehen und nach oben ziehen, um sie zu entfernen.
6. Den Clip lösen.
7. Die Luftfilter-Einlassleitung ausbauen.
8. Nach oben gerichteten Luftdruck auf die Luftfilterbaugruppe anwenden.
9. Die Kabelstrangklammer lösen.
10. Die Luftfilterbaugruppe von den beiden Befestigungstüllen lösen, und die Luftfilterbaugruppe entfernen.  
**Hinweis:** Den Luftfilter an einer geeigneten Stelle verstauen.
11. Den Parkentriegelungshebel gegen den Uhrzeigersinn drehen, bis dieser nach vorn zeigt.