

Hinweis: Bei der ersten Inbetriebnahme des Fahrzeugs benötigt das AEB-System möglicherweise eine Initialisierungsdauer, bevor es voll funktionsfähig ist. Dies wird durch eine Warnmeldung im Informationsdisplay angezeigt. Während dieser Zeit ist die Effizienz des AEB-Systems beschränkt.

Es wird empfohlen, das AEB unter folgenden Umständen zu deaktivieren:

- Das Fahrzeug wird im Gelände gefahren.

ELEKTRONISCHE FESTSTELLBREMSE (EPB)



Nicht darauf verlassen, dass die elektronische Feststellbremse (EPB) das Fahrzeug im Stand hält, wenn die Bremswarnleuchte leuchtet oder die EPB-Warnleuchte blinkt. Sofort qualifizierte Hilfe hinzuziehen.

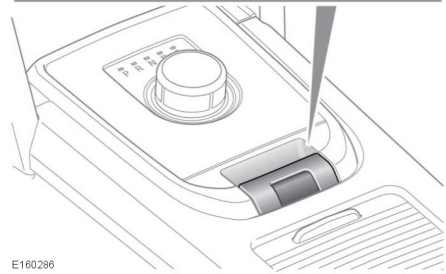
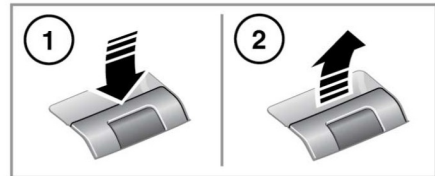


Das EPB-System wirkt auf die Hinterräder; daher hängt das sichere Parken des Fahrzeugs davon ab, dass das Fahrzeug auf hartem und festem Untergrund steht.



Nicht darauf verlassen, dass die EPB effektiv funktioniert, wenn die Hinterräder in Schlamm und Wasser eingetaucht waren.

Hinweis: Wird das Fahrzeug unter erschwerten Geländebedingungen (z. B. Waten, tiefer Schlamm usw.) eingesetzt, sind zusätzliche Wartungs- und Einstellarbeiten an der EPB erforderlich. Bei einem Händler bzw. autorisierten Servicebetrieb weitere Angaben erfragen.



E160286

1. Bei eingeschalteter Zündung das Bremspedal betätigen und dann den EPB-Schalter herunterdrücken und loslassen. Dadurch wird die EPB gelöst.
2. Bei stehendem Fahrzeug den EPB-Schalter nach oben ziehen und loslassen. Dadurch wird die EPB angelegt. Die Warnleuchte der Feststellbremse leuchtet, um anzuzeigen, dass die EPB angezogen ist. Siehe **60, FESTSTELLBREMSE (ROT)**.

Erkennt das System während des Betriebs der EPB einen Fehler, leuchtet die rote Warnleuchte der Feststellbremse auf und im Informationsdisplay wird eine entsprechende Warnung angezeigt.

Hinweis: Die rote Warnleuchte der Feststellbremse leuchtet noch mindestens zehn Sekunden nach dem Ausschalten der Zündung weiter.

Erkennt das System einen Fehler im EPB-System, leuchtet die orange Bremswarnleuchte auf und auf dem Informationsdisplay wird eine entsprechende Warnung angezeigt. Siehe **60, BREMSE (ORANGE)**.

Wird die EPB bei einer Fahrzeuggeschwindigkeit von weniger als 3 km/h (2 mph) betätigt, wird das Fahrzeug abrupt angehalten. Die Bremsleuchten leuchten nicht auf.



Das Fahren des Fahrzeugs bei angezogener EPB oder der wiederholte Einsatz der EPB zum Verlangsamen des Fahrzeugs kann zu einem schweren Schaden am Bremssystem führen.

Fährt das Fahrzeug mit einer Geschwindigkeit von mehr als 3 km/h (2 mph), führt das Hochziehen und Festhalten des EPB-Schalters im Notfall zu einer allmählichen Reduzierung der Geschwindigkeit. Die Bremswarnleuchte leuchtet auf, ein Signalton ertönt und es wird eine Warnmeldung im Informationsdisplay angezeigt. Die Bremsleuchten leuchten auf. Siehe **59, BREMSE (ROT)**.

Hinweis: Die elektronische Feststellbremse (EPB) wird nur dann automatisch gelöst, wenn die Fahrertür vollständig geschlossen ist oder der Fahrer den Sicherheitsgurt angelegt hat.

Um das automatische Lösen zu verzögern, den EPB-Schalter in der angezogenen Position festhalten und zum gewünschten Zeitpunkt lösen. Das EPB-System wird allmählich gelöst, um ein weiches Anfahren zu ermöglichen.

Fahrzeuge mit Automatikgetriebe

Die EPB wird automatisch angezogen, wenn Parken (**P**) ausgewählt wird.

Bei stehendem Fahrzeug mit angezogener EPB und mit dem Wählknopf in Fahrstellung (**D**) oder im Rückwärtsgang (**R**) wird durch Betätigung des Gaspedals die EPB gelöst, und das Fahrzeug kann anfahren.

Hinweis: Zu Beginn einer Fahrt kann das Lösen der EPB beim Wechsel von der Parkstellung (**P**) oder dem Leerlauf (**N**) länger dauern. Dies ermöglicht längere Gangeinlezeiten.

Beim Herausschalten aus der Parkstellung (**P**) bei angezogener EPB wird diese automatisch gelöst, um ein weiches Anfahren zu ermöglichen.

Fahrzeuge mit Schaltgetriebe

Die EPB wird automatisch angezogen, wenn die Zündung ausgeschaltet wird und die Fahrgeschwindigkeit weniger als 3 km/h (2 mph) beträgt.

Um eine automatische Betätigung zu verhindern, bei stehendem Fahrzeug den Schalter der EPB in der Lösestellung gedrückt halten. Innerhalb von 5 Sekunden die Zündung ausschalten und den EPB-Hebel weitere 2 Sekunden gedrückt halten.

Steht das Fahrzeug mit laufendem Motor, wird wenn das Gaspedal betätigt und die Kupplung bei eingelegtem Gang freigegeben wird, die EPB automatisch gelöst, damit das Fahrzeug losfahren kann.

Hinweis: Das automatische Lösen kann nur im ersten, im zweiten und im Rückwärtsgang erfolgen.