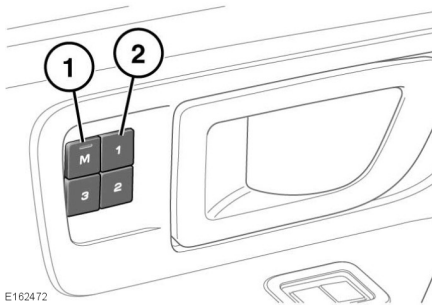


FAHRPOSITIONSSPEICHER

Die Vordersitz- und Außenspiegelpositionen können im Fahrzeugspeicher abgelegt werden. Nach dem Einstellen des elektrisch betätigten Fahrersitzes und der Außenspiegel können die vorgenommenen Einstellungen für die zukünftige Verwendung gespeichert werden. Siehe **74, AUSSENSPIEGEL**.



E162472

1. Zur Aktivierung der Speicherfunktion die Positionsspeichertaste (**M**) an der Fahrertür drücken. Der Schalter leuchtet auf.
2. Zum Speichern der aktuellen Einstellungen innerhalb von fünf Sekunden eine der Speichertasten drücken. Zur Bestätigung der Speicherung der Einstellungen erscheint auf dem Informationsdisplay die Meldung **Speicher (1, 2 oder 3) abgespeichert**, begleitet von einem akustischen Signal.

Hinweis: Eine Sitzposition wird nur während des aktiven Zeitraums von 5 Sekunden im Speicher abgelegt.

Hinweis: Wird eine neue Position im Speicher abgelegt, werden bereits vorhandene Einstellungen überschrieben. Zum Abrufen einer gespeicherten Position die entsprechende Speichertaste (**1, 2 oder 3**) drücken. Auf dem Informationsdisplay wird die Meldung **Speicher (1, 2 oder 3) abgerufen** angezeigt.

EIN-/AUSSTIEGSHILFE

Bei konfigurierter Ein-/Ausstiegshilfe senkt sich der Fahrersitz automatisch ab, wenn die Zündung ausgeschaltet und die Tür geöffnet wird. Bei Rückkehr in das Fahrzeug fährt der Sitz in seine zuvor eingestellte Position zurück, wenn die Fahrertür geschlossen und der Sicherheitsgurt angelegt wird.

Diese Funktion kann über das Instrumententafel-Menü aktiviert bzw. deaktiviert werden. Siehe **55, INSTRUMENTENTAFEL-MENÜ**.