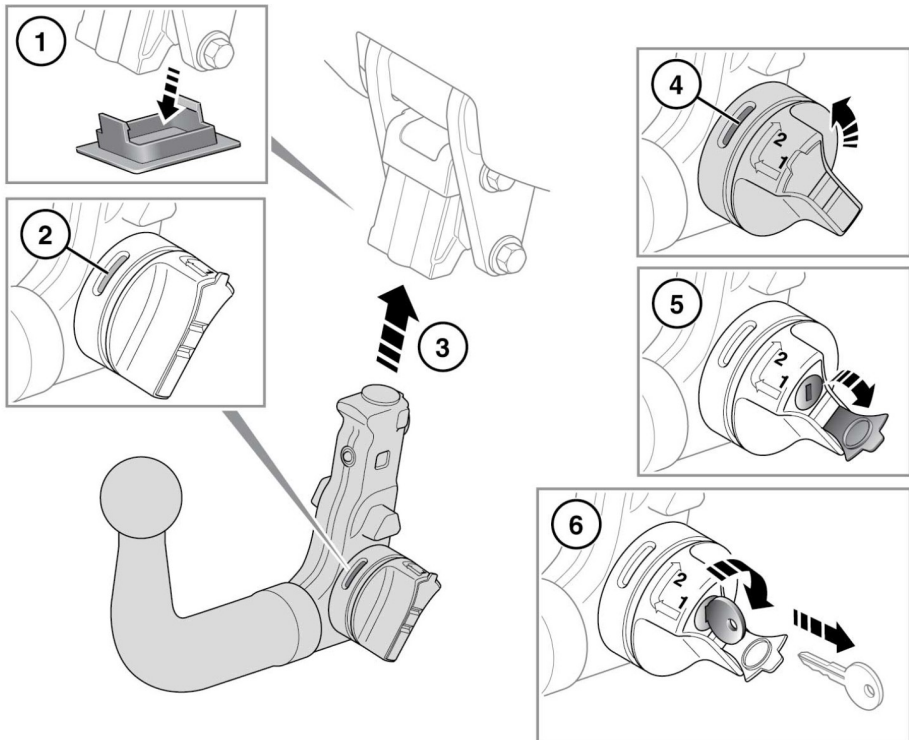


## EINBAUEN DER ABNEHMBAREN ANHÄNGERKUPPLUNG



E100119

Die abnehmbare Anhängerkupplung wie folgt einbauen:

1. Die Schutzabdeckung von der Fahrzeughalterung abnehmen und im Staufach für die Anhängerkupplung verstauen.
2. Die Anhängerkupplung kann nur angebracht werden, wenn der Sperrhebel entriegelt ist (rot ist zu sehen).
3. Den Kugelkopf in die Halterung einsetzen und fest nach oben drücken, bis er an seinem Platz einrastet.
4. Den Sicherungshebel zu sich ziehen, bis grün zu sehen ist.
5. Die Schutzabdeckung von dem Schlüsselschlitz entfernen.
6. Den Schlüssel einstecken und im Uhrzeigersinn drehen, um die Anhängerkupplung zu sichern, dann den Schlüssel abziehen und die Schutzabdeckung wieder anbringen. Den Schlüssel an einem sicheren Ort verwahren.