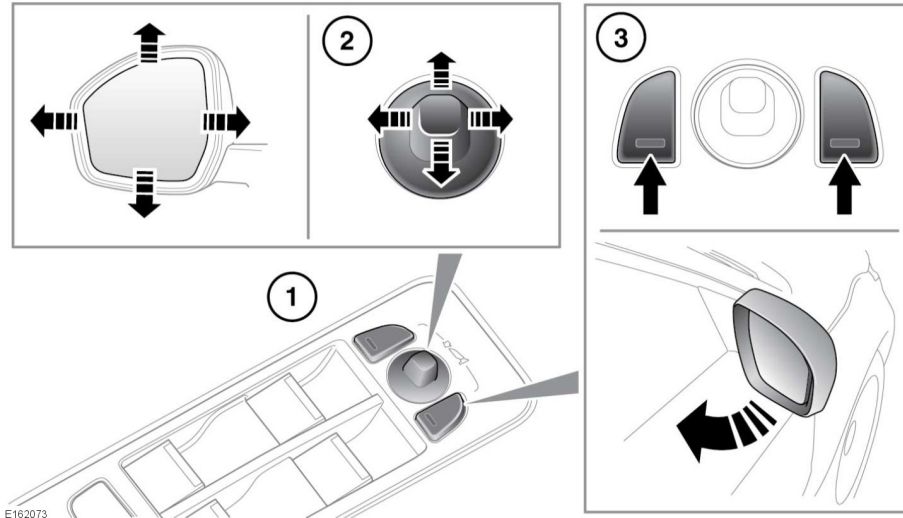


AUSSENSPIEGEL



1. Spiegel-Auswahlschalter: Drücken, um den linken oder rechten Spiegel auszuwählen.
2. Spiegel-Einstellschalter: Nach oben/unten/links oder rechts bewegen, um das Spiegelglas zu verstellen.
3. Beide Auswahlschalter zusammen drücken, um die Spiegel ein- bzw. auszuklappen (Option zum elektrischen Einklappen).

Die Spiegel können bei eingeschalteter Zündung sowie bis zu fünf Minuten nach dem Ausschalten der Zündung eingestellt oder eingeklappt werden, sofern die Fahrertür nicht geöffnet wird.

Hinweis: Der elektrische Einklappmechanismus ist nur betriebsbereit, wenn die Fahrgeschwindigkeit weniger als 113 km/h (70 mph) beträgt.

Hinweis: Die Heizung der Türrückspiegel schaltet sich je nach Außentemperatur und Scheibenwischerbetrieb automatisch ein.

Hinweis: Die Türspiegel sind so konstruiert, dass sie gegen einen gewissen Aufprall geschützt sind. Wenn ein Spiegel durch einen Aufprall versehentlich nach innen umgeschlagen oder manuell eingeklappt wird, löst sich der Spiegelkopf aus dem Einklappmechanismus. Um den Mechanismus wieder einzurasten, den betreffenden Spiegel mit Hilfe des zugehörigen Schalters erst ein- und dann wieder ausklappen.



Die Spiegel können von einem Händler bzw. autorisierten Servicebetrieb so eingestellt werden, dass sie beim Ver- bzw. Entriegeln des Fahrzeugs automatisch ein- bzw. ausklappen.

Hinweis: Wurden die Spiegel mithilfe der Schalter eingeklappt, werden sie beim Entriegeln des Fahrzeugs nicht ausgeklappt.