

# Aussteigen aus dem Fahrzeug

3. Türentriegelungsgriff: Ziehen, um die Tür(en) zu entriegeln und zu öffnen. Ist die Tür verriegelt, werden durch einmaliges Ziehen an einem der Vordertürgriffe alle Türen entriegelt. Durch einmaliges Ziehen an einem der Fondtürgriffe wird die einzelne Tür entriegelt.

**Hinweis:** Die Kindersicherungsfunktion hinten sperrt die hintere Türverriegelungs- und Entriegelungstasten und die Türentriegelungsgriffe. Siehe **41, KINDERSICHERUNGEN**.

## VERRIEGELUNGSFEHLER

Beim Verriegeln des Fahrzeugs mit dem Smart Key kann durch Folgendes ein Verriegelungsfehler auftreten:

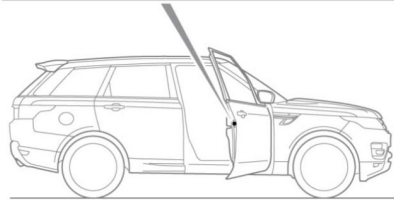
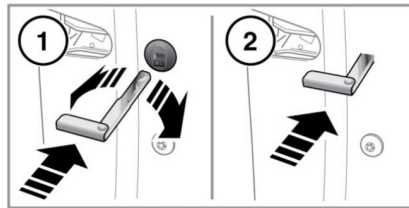
- Eine oder mehrere Türen, die Motorhaube oder die Heckklappe sind nicht vollständig geschlossen.
- Die Zündung ist eingeschaltet.
- Ein Smart Key wurde im Fahrzeug zurückgelassen.

Trifft einer der oben genannten Umstände zu, wird das Fahrzeug NICHT verriegelt, und es wird ein Signalton für den Verriegelungsfehler abgegeben. Die Warnblinkanlage blinkt NICHT auf und die Türspiegel (sofern aktiviert) werden NICHT eingeklappt. Sicherstellen, dass alle Türen, die Motorhaube und die Heckklappe ordnungsgemäß geschlossen sind. Sicherstellen, dass die Zündung ausgeschaltet ist, und das Fahrzeug erneut verriegeln. Bleibt der Verriegelungsfehler bestehen, einen Händler bzw. autorisierten Servicebetrieb zu Rate ziehen.

## AUSSCHALTEN DES AUSGELÖSTEN ALARMS

Ein ausgelöster Alarm kann deaktiviert werden, indem die Entriegelungstaste auf dem Smart Key gedrückt wird, oder indem der Smart Key gegen die Lenksäule gehalten und der **START/STOP**-Knopf für den Motor gedrückt wird. Siehe **119, KEYLESS START-HILFSVERFAHREN**.

## NOTVERRIEGELUNG



E149765

Bei entladener Batterie oder bei einer Störung der schlüssellosen Verriegelung müssen die Türen manuell verriegelt werden.

**Hinweis:** Die Notschlüsselklinge während der Notverriegelung zu keinem Zeitpunkt im Fahrzeug zurücklassen.

1. Die Tür öffnen und die Abdeckung des Notschlüssel-Schlusses auffindig machen. Mit der Notschlüsselklinge (siehe **6, ENTRIEGELN DES FHRZEUGS**) die Abdeckung drehen, um sie von der Tür zu lösen. Die Abdeckung entfernen und sicher aufbewahren.

2. Die Notschlüsselklinge fest in das Notschlüssel-Schloss einstecken.  
Die Notschlüsselklinge kann nun entfernt werden.
3. Die Abdeckung des Notschlüssel-Schlusses wieder anbringen und zum Befestigen im Uhrzeigersinn drehen.
4. Die Tür schließen und prüfen, dass die Tür verriegelt ist.  
Den Vorgang bei allen anderen entriegelten Türen wiederholen.