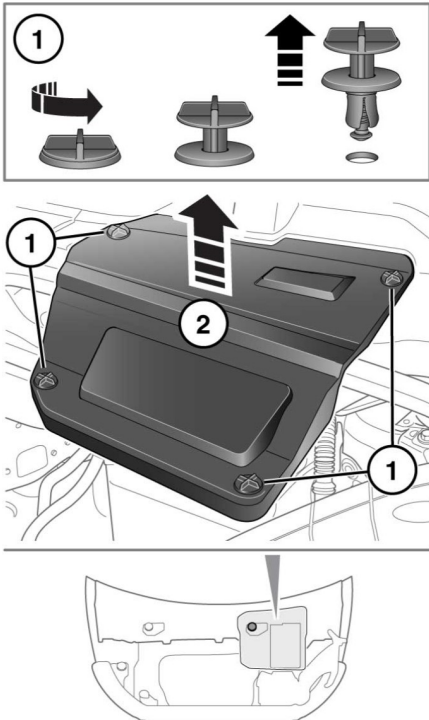


ABDECKUNGEN IM MOTORRAUM – AUSBAU

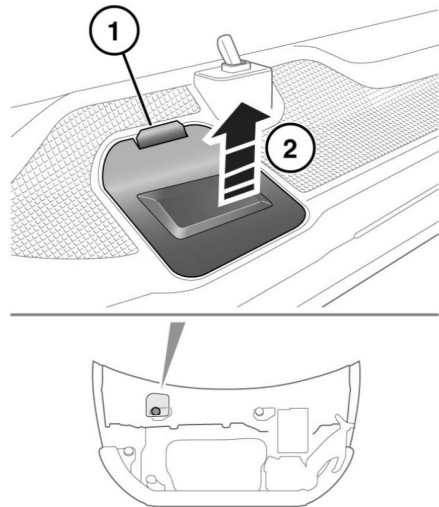
Linke Abdeckung unter der Motorhaube



E165372

1. Die Spannschlösser gegen den Uhrzeigersinn drehen und herausnehmen.
2. Die Vorderkante der Abdeckung anheben, und die Abdeckung zum Abnehmen nach vorn schieben.

Rechte Abdeckung unter der Motorhaube



E165373

1. Den Abdeckungssicherungsriegel zum Lösen zur Vorderseite des Fahrzeugs ziehen.
2. Weiterhin den Befestigungsriegel der Abdeckung festhalten, und die Kante der Abdeckung zum Entfernen anheben.

ABDECKUNGEN IM MOTORRAUM – WIEDEREINBAU

Linke Abdeckung unter der Motorhaube

- ⚠ Vor dem Wiedereinbau der Abdeckungen im Motorraum sicherstellen, dass keine Leitungen, Kabel oder andere Gegenstände zwischen Abdeckung und Gehäuse eingeklemmt sind.

1. Die untere Motorhaubenabdeckung über dem Gehäuse ansetzen und sicherstellen, dass alle Löcher ausgerichtet sind.