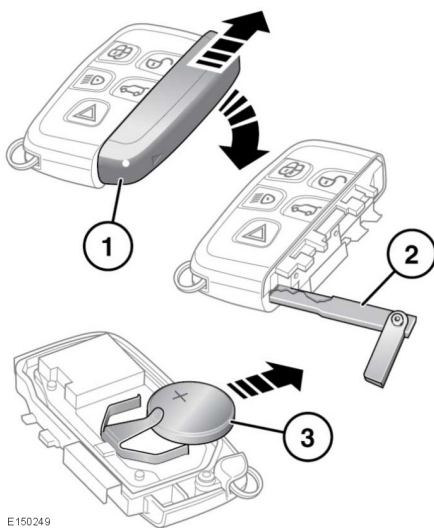


## Einsteigen in das Fahrzeug

2. Eine Entriegelungstaste drücken.
3. Die Heckklappe elektrisch entweder vollständig oder auf die zuvor eingestellte Position öffnen.
4. Die Schließaste drücken und loslassen.
5. Die Heckklappe sich elektrisch vollständig schließen lassen. Der programmierte Heckklappenspeicher ist nun wiederhergestellt.

### AUSTAUSCH DER SMART KEY-BATTERIE

Muss die Batterie ausgetauscht werden, ist die Reichweite erheblich verringert, und auf dem Informationsdisplay wird die Meldung **SMART KEY BATTERIE SCHWACH** angezeigt.



Auswechseln der Batterie:

1. Abdeckung durch Schieben in die Richtungen der Pfeile entfernen.
2. Mit der Notschlüsselklinge das Gehäuse des Smart Key öffnen.

3. Eine neue und unbenutzte Batterie vom Typ CR2032 (über einen Händler bzw. autorisierten Servicebetrieb erhältlich) mit dem Pluszeichen (+) nach oben einlegen.

**Hinweis:** Die neue Batterie möglichst nicht berühren. Feuchtigkeit/Fett von den Fingern kann die Lebensdauer der Batterie verkürzen und die Kontakte korrodieren.

**Hinweis:** Falls die Batteriewarnung nicht erlischt, weist dies darauf hin, dass die Ersatzbatterie nicht neu und unbenutzt ist.

Die Teile in umgekehrter Reihenfolge zusammensetzen, wobei diese fest einrasten müssen.



**Batterieentsorgung:** Altbatterien müssen ordnungsgemäß entsorgt werden, da sie Schadstoffe enthalten. Ratschläge zur vorschriftsmäßigen Entsorgung erteilt ein Händler bzw. autorisierter Servicebetrieb und/oder die zuständige Behörde.

### PFLEGE DES SMART KEYS



**Um eine versehentliche Betätigung zu verhindern, die möglicherweise zu Verletzungen führen könnte, den Smart Key niemals zusammen mit Kindern oder Tieren im Fahrzeug zurücklassen.**

Weder extremer Hitze noch Staub oder Feuchtigkeit aussetzen oder mit Flüssigkeiten in Berührung bringen. Die Fernbedienung nicht direktem Sonnenlicht aussetzen.

Die Nummer der Notschlüsselklinge ist auf einem angebrachten Etikett angegeben. Das Etikett abziehen und in dem dafür vorgesehenen Feld im Inspektionsnachweis- und Garantieleistungsheft einkleben, das mit den Fahrzeughandbüchern geliefert wird. Sicher aufbewahren, jedoch nicht im Fahrzeug.

Die Reichweite des Smart Keys hängt stark von atmosphärischen Bedingungen und Störungen durch andere Sendegeräte ab und unterliegt daher beträchtlichen Schwankungen.

**Hinweis:** Die Funkfrequenz des Smart Keys wird u. U. von anderen Geräten (z. B. medizinischen Geräten) genutzt. Dies kann verhindern, dass der Smart Key korrekt funktioniert.