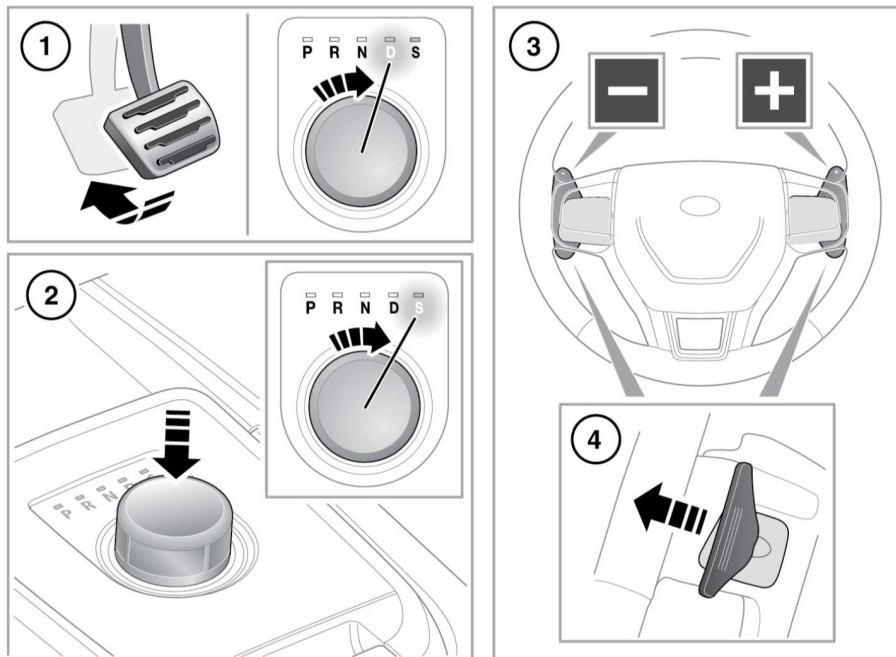


## AUTOMATIKGETRIEBE



E160190

Der Wählknopf lässt sich in beide Richtungen drehen. Beim Anlassen des Motors fährt der Wählknopf aus der Ruheposition.

Der CommandShift™- sowie der Wählknopf-Status werden auf dem Informationsdisplay angezeigt.

1. Um die Fahrstellung (**D**), den Rückwärtsgang (**R**), den Leerlauf (**N**) oder die Parkstellung (**P**) zu wählen, das Bremspedal betätigen und den Wählknopf in die gewünschte Stellung bringen. Die zugehörige LED neben dem Wählknopf leuchtet auf.

In der Fahrstellung (**D**) erfolgen die Gangwechsel vollautomatisch. Die Schaltpunkte werden von der Position des Gaspedals und der aktuellen Fahrgeschwindigkeit bestimmt. Um in Stellung **D** eine schnelle Beschleunigung zu erzielen (Kick-down), das Gaspedal schnell und über den gesamten Betätigungsweg durchtreten. Wird das Gaspedal losgelassen, erfolgen wieder normale automatische Gangwechsel.

**Hinweis:** Vor der Auswahl von **D**, **R**, **N** oder **P** sicherstellen, dass das Fahrzeug steht und dass die Bremsen betätigt werden.

**Hinweis:** Wird vor dem Betätigen des Bremspedals Druck auf den Wählknopf ausgeübt, ist es möglich, dass der ausgewählte Gang nicht verfügbar ist. In diesem Fall den Druck vom Wählknopf nehmen, sicherstellen, dass das Bremspedal betätigt ist, und wie beschrieben den gewünschten Gang auswählen.

2. Um den Sportmodus (**S**) zu aktivieren, in der Fahrstellung (**D**) den Wählknopf herunterdrücken und auf **S** stellen. Die zugehörige LED neben dem Wählknopf leuchtet auf. Das Getriebe verbleibt länger in den niedrigeren Gängen. Dadurch wird die Leistung im mittleren Drehzahlbereich verbessert. Zur Deaktivierung des Sportmodus (**S**) den Wählknopf wieder in die Fahrstellung (**D**) drehen.
3. CommandShift™-Wählknopfswipen: Ermöglichen manuelle Gangwahl, während der Wählknopf in Stellung **D** oder **S** steht. CommandShift™ kann so konfiguriert werden, dass es nur in **S** oder in **S** und **D** aktiv ist. Diese Einstellung erfolgt im Menü **Fahrfunktionen**, das über das Menü **Fahrzeug einrichten** in der Instrumententafel aufgerufen wird. Siehe **55, INSTRUMENTENTAFEL-MENÜ**. Zum Herunterschalten leicht an der linken und zum Hochschalten leicht an der rechten Schaltwippe ziehen. **GETRIEBE COMMANDSHIFT GEWÄHLT** wird kurz auf dem Informationsdisplay angezeigt, wenn CommandShift™ zum ersten Mal ausgewählt wird. CommandShift™ kann wirkungsvoll sein, wenn schnelles Beschleunigen oder der Einsatz der Motorbremse erforderlich sind.

Eine Schaltanzeige-Warnleuchte leuchtet kurz auf, wenn eine Schalttempfehlung gegeben wird (Hochschalten). Siehe **62, SCHALTANZEIGE (GRÜN)**.

**Hinweis:** Ist eine längere Nutzung der CommandShift™-Schaltwippen erforderlich, die Stellung **D** oder **S** auswählen.

4. Um den CommandShift™-Modus zu verlassen und in Stellung **S** zurückzukehren, die Schaltwippe für das Hochschalten (+) etwa eine Sekunde lang leicht gezogen halten. Um zur Fahrstellung (**D**) zurückzukehren, den Wählknopf zurück auf **D** stellen.



**WARNUNG:** Vor dem Aussteigen aus dem Fahrzeug immer sicherstellen, dass der Wählknopf auf Parken (**P**) steht, der Motor ausgestellt sowie die elektronische Feststellbremse betätigt ist und der Smart Key sich nicht im Fahrzeug befindet.



Niemals auf **P** stellen, während sich das Fahrzeug bewegt. Das kann zu schweren Getriebeschäden führen.



Niemals auf **R** stellen, während sich das Fahrzeug vorwärts bewegt. Das kann zu schweren Getriebeschäden führen.



In keinem Fall einen Vorwärtsgang einlegen, solange sich das Fahrzeug rückwärts bewegt. Das kann zu schweren Getriebeschäden führen.



Beim Einlegen der Fahrstufe **D** (Fahrstellung) bzw. **R** (Rückwärtsgang) oder bei stehendem Fahrzeug und beliebiger Fahrstufe den Motor nicht hochdrehen bzw. mit einer über der normalen Leerlaufdrehzahl liegenden Drehzahl laufen lassen. Das kann zu schweren Schäden an Getriebe und/oder Motor führen.