

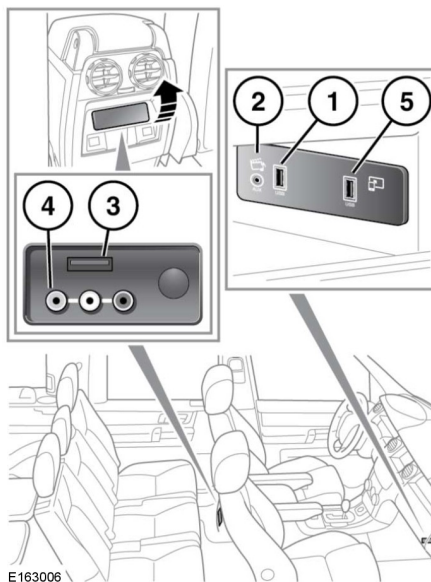
Примечание: Некоторые MP3-проигрыватели имеют собственную файловую систему, не поддерживаемую данной аудиосистемой. Чтобы использовать такой MP3-проигрыватель, необходимо перевести его в режим съемного устройства USB или в режим накопителя большой емкости. В этом случае можно воспроизводить музыкальные композиции, перенесенные на устройства только в этих режимах.

Список совместимых устройств **Bluetooth®** можно найти на сайте Land Rover по адресу www.landrover.com.

Перечисленные на сайте устройства **Bluetooth®** были проверены на совместимость с автомобилями Land Rover. Функционирование зависит от версии программного обеспечения устройства и состояния батареи.

Гарантию на устройство предоставляет его производитель, а не компания Land Rover.

ПОДКЛЮЧЕНИЕ УСТРОЙСТВ




Перед подсоединением устройства к аудиосистеме автомобиля прочтите инструкции производителя. Убедитесь, что устройство подходит для применения и соответствует всем инструкциям по подсоединению и работе. Несоблюдение данного требования может привести к повреждению аудиосистемы автомобиля или подключаемого устройства.

Подключите устройство в соответствующий порт.

1. Порт USB.
2. Дополнительный аудиовход AUX 3,5 мм.
3. Порт USB мультимедийной системы в задней части салона.

4. Гнезда AV мультимедийной системы в задней части салона.
5. Только для использования InControl Apps.

 К порту USB разрешается подключать только аудиоустройства.

Примечание: Для подключения к порту USB используйте кабель из комплекта устройства.

Примечание: Использовать концентратор USB для подключения нескольких USB-устройств к аудиосистеме нельзя.

Примечание: При подключении устройств к портам USB выполняется их подзарядка. Если устройство полностью разряжено, то воспроизведение недоступно.

Примечание: В некоторых случаях при подключении iPhone через USB-кабель для воспроизведения музыки и через **Bluetooth®** для использования других функций телефона, воспроизведение звука будет возможным только через соединение, подключенное последним. Например, если **Bluetooth®** является последним подключением, выполненным с iPhone, и подсоединяется провод iPod, по проводу iPod звук через динамики воспроизводиться не будет. Информация о названии композиции и времени по-прежнему будет отображаться на экране. Воспроизведение звука через динамики осуществляется только в случае выбора пользователем аудиорежима на устройстве с беспроводной технологией **Bluetooth®**. Для решения этой проблемы отсоедините и повторно подсоедините USB-провод вашего устройства, выберите на вашем устройстве iPod или iPhone значок **Bluetooth®** и во всплывающем окне выберите "Dock Connector" (Док-разъем).

При подключении iPod воспроизведение начинается с записи, на которой оно остановилось в прошлый раз, при условии что батарея iPod не разряжена.

Примечание: Такие функции, как **Repeat** (Повтор) и **Mix** (Воспроизведение в случайном порядке), действуют в отношении текущего устройства, и после переключения на другое устройство их необходимо активировать заново.