

5. После сопряжения и подключения телефона к системе в дальнейшем он будет подключаться автоматически. Если автоматического обнаружения телефона не происходит, необходимо подключиться к системе Land Rover Bluetooth® вручную при помощи мобильного телефона. Для получения дополнительной информации см. руководство по эксплуатации мобильного телефона.

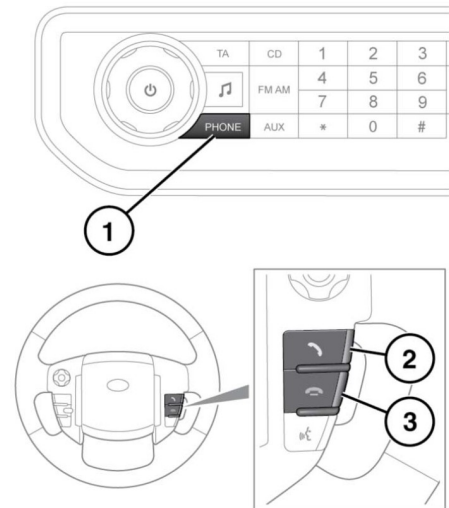
**Примечание:** Для некоторых мобильных телефонов автоматическое подключение не предусмотрено, поэтому их следует подключать вручную.

На некоторых мобильных телефонах при каждом запуске системы потребуется авторизация соединения. Чтобы это изменить, необходимо авторизовать Land Rover в списке известных устройств мобильного телефона. Для получения дополнительной информации см. руководство по эксплуатации мобильного телефона.

## ИСПОЛЬЗОВАНИЕ ТЕЛЕФОНА

При каждом включении зажигания система будет пытаться установить соединение с последним подключенным телефоном.

Поскольку мобильные телефоны обладают разнообразными аудио и эхо-характеристиками, системе автомобиля может потребоваться несколько секунд для адаптации и обеспечения оптимального качества звука. Чтобы добиться этого, может потребоваться немного уменьшить уровень громкости в салоне и скорость работы вентилятора. То же самое применимо к работе с гарнитурой громкой связи.



E130649

1. Нажмите для включения или выключения меню телефона.
2. Нажмите, чтобы принять вызов или набрать номер.
3. Нажмите, чтобы завершить вызова или отменить входящий вызов.

**Прием, отклонение или завершение вызова:**