

На неисправность в системе EBA указывает включение сигнализатора янтарного цвета (см. **61, ТОРМОЗНАЯ СИСТЕМА (ЯНТАРНЫЙ)**) и появление соответствующего предупреждения. Ведите автомобиль с осторожностью, избегая резкого торможения, и обратитесь за квалифицированной помощью.

ЭЛЕКТРОННАЯ СИСТЕМА РАСПРЕДЕЛЕНИЯ ТОРМОЗНЫХ УСИЛИЙ (EBD)

Система EBD управляет распределением тормозных усилий, действующих на передние и задние колеса, обеспечивая максимальную эффективность торможения.

Если автомобиль не загружен (например, в автомобиле только водитель), система EBD снижает тормозное усилие, действующее на задние колеса. Если автомобиль сильно загружен, система EBD увеличивает тормозное усилие, прилагаемое к задним колесам.

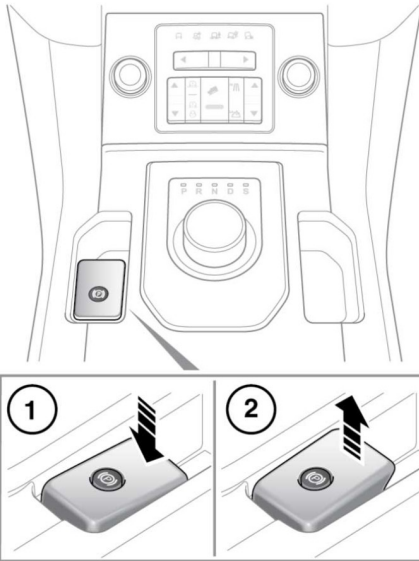
На неисправность в системе EBD указывает включение сигнализатора красного цвета (см. **60, ТОРМОЗНАЯ СИСТЕМА (КРАСНЫЙ)**) и появление соответствующего предупреждения. Осторожно остановите автомобиль в безопасном месте и обратитесь за квалифицированной помощью.

ЭЛЕКТРИЧЕСКИЙ СТОЯНОЧНЫЙ ТОРМОЗ (EPB)

⚠ Электрический стояночный тормоз (EPB) воздействует на задние колеса, поэтому надежность парковки зависит от твердости и прочности поверхности, на которой стоят задние колеса.

⚠ Если задние колеса были погружены в жидкую грязь или воду, не полагайтесь на эффективную работу EPB.

***Примечание:** После вождения в сложных внедорожных условиях (таких как болотистая местность, глубокая грязь и т. п.) требуется дополнительное обслуживание и регулировка EPB. Обратитесь к дилеру/в авторизованную мастерскую.*



E158190

Выключатель, управляющий электрическим стояночным тормозом (EPB), находится на центральной консоли за селектором коробки передач.

Чтобы выключить EPB (1): при включенном зажигании или работающем двигателе нажмите на педаль тормоза и нажмите на переключатель EPB.

Если включить EPB на неподвижном автомобиле, когда селектор установлен в положение переднего хода (**D**) или заднего хода (**R**), то при нажатии педали акселератора EPB автоматически отключается.

EPB автоматически выключается, если селектор переключения передач перевести из положения стоянки (**P**) в любое другое положение.

Если EPB случайно включить при движении автомобиля со скоростью более 3 км/ч (1,8 мили/ч), на информационной панели появится сообщение **Caution! Park Brake Applied** (Внимание! Включен стояночный тормоз), на панели приборов загорится сигнализатор, и включится предупреждающий звуковой сигнал.

Если включение EPB произошло во время движения автомобиля, то нажатие на выключатель отключает EPB. EPB невозможно включить при движении автомобиля, если нажата педаль акселератора.

Примечание: Во время движения автомобиля EPB следует использовать только при экстренном торможении.



Обязательно включайте EPB при парковке автомобиля.

Включение EPB (2): потяните переключатель EPB вверх и отпустите его. Выключатель вернется в нейтральное положение.

Загорится красный сигнализатор EPB на панели приборов. См. **60, СТОЯНОЧНЫЙ ТОРМОЗ (КРАСНЫЙ)**.

Функция выключения стояночного тормоза при трогании с места обеспечивает автоматическое отключение EPB при начале движения.

При включении EPB после переключения системы зажигания в режим готовности на панели приборов некоторое время светится сигнализатор.

При обнаружении неисправности в системе на информационной панели появляется сообщение **Park Brake Fault** (Стояночный тормоз неисправен) или **Cannot Apply Park Brake** (Включение стояночного тормоза невозможно). При первой возможности обратитесь за помощью к квалифицированным специалистам.

Если аккумуляторная батарея была разряжена или отключена, то после первого включения зажигания на информационной панели появляется сообщение **Apply Foot And Park Brake** (Включите ножной и стояночный тормоз). Нажмите на педаль тормоза и потяните переключатель EPB вверх, чтобы включить EPB. Это необходимо для перезагрузки системы EPB. После этого EPB будет работать должным образом.