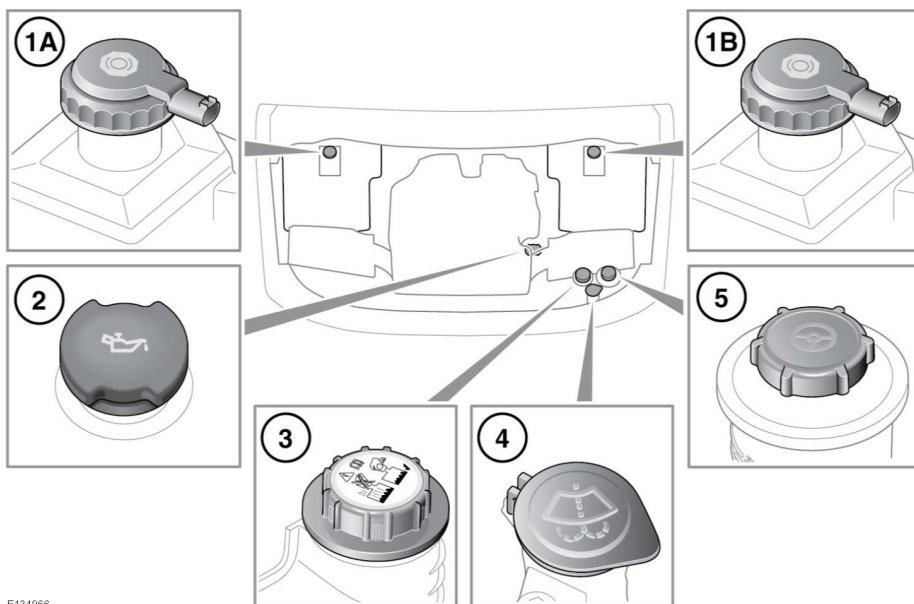


Проверка уровней рабочих жидкостей

РАСПОЛОЖЕНИЕ ЗАПРАВОЧНЫХ ОТВЕРСТИЙ РАБОЧИХ ЖИДКОСТЕЙ



E134966

1. Крышка бачка тормозной жидкости:
 - А. Автомобили с правосторонним управлением.
 - В. Автомобили с левосторонним управлением.
2. Крышка маслоналивной горловины двигателя.
3. Крышка заливной горловины системы охлаждения двигателя.
4. Крышка заливной горловины жидкости омывателя ветрового стекла.
5. Крышка горловины бачка рабочей жидкости усилителя рулевого управления.

⚠ Запрещается эксплуатировать автомобиль, если существует вероятность контакта вытекающей жидкости с горячей поверхностью, например, системой выпуска.

ПРОВЕРКА УРОВНЯ МОТОРНОГО МАСЛА

⚠ Проверяйте уровень масла в двигателе каждую неделю. Если уровень масла внезапно понизился, или вы заметили значительное падение его уровня, обратитесь к квалифицированным специалистам.

Проверка уровней рабочих жидкостей

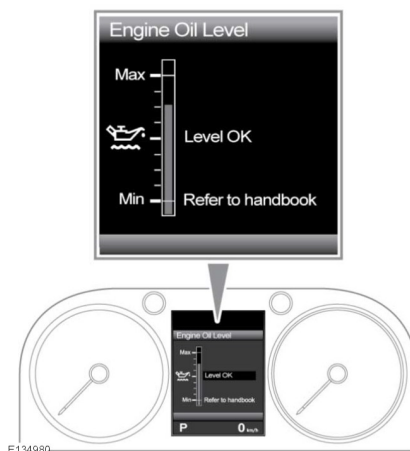
- ❗ Если на экране появилось сообщение **ENGINE OIL PRESSURE LOW** (Низкое давление масла), выбрав безопасное место, незамедлительно остановитесь, выключите двигатель и обратитесь к квалифицированным специалистам. Не запускайте двигатель, пока причина не будет устранена.

Перед проверкой уровня масла убедитесь, что:

- Автомобиль стоит на ровной поверхности.
- Двигатель прогрет до рабочей температуры (масло горячее).
- Двигатель был выключен в течение 10 минут, так как система не выдаст точных данных, если уровень масла не стабилизируется.

После этого проверьте уровень масла следующим образом:

1. Включите зажигание (не запуская двигатель).
2. Убедитесь, что выбрано положение стоянки (P).
3. Выберите **Service menu** (Службное меню) с помощью кнопок навигации по меню (см. раздел **55, МЕНЮ ПАНЕЛИ ПРИБОРОВ**). В меню "Service menu" (Сервисное меню) выберите **Oil level display** (Индикация уровня масла). На панели приборов отобразится текущий уровень масла и рекомендация по доливу – выполните рекомендацию.



E134980

Уровень масла отображается на измерительной шкале. Сообщения справа от измерительной шкалы указывают, какие действия следует предпринять.

Если уровень масла в пределах нормы, отображается сообщение **Engine Oil Level OK** (Уровень моторного масла в норме). Добавлять масло не нужно.

Если уровень масла ниже нормы, отображается сообщение с указанием количества масла, которое необходимо долить, например, **Add 0.5 Litre** (Добавить 0,5 л). Долейте рекомендованное количество масла.

Если отображается сообщение **Engine Oil Level Overfilled** (Уровень масла выше допустимого), немедленно обратитесь за квалифицированной помощью. Не совершайте поездок на автомобиле при избытке масла, в противном случае это может вызвать серьезные повреждения двигателя.