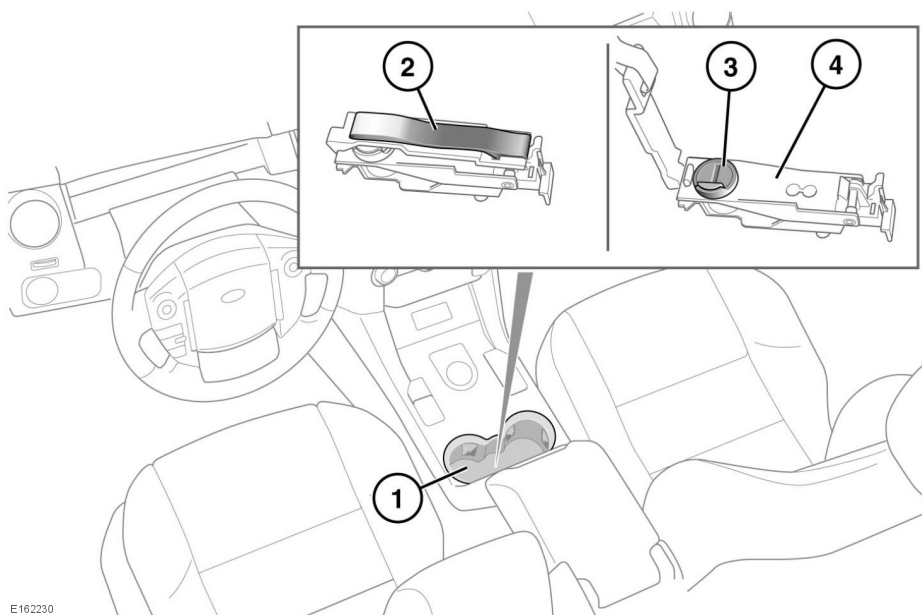


ВЫКЛЮЧЕНИЕ РЕЖИМА СТОЯНКИ КОРОБКИ ПЕРЕДАЧ

При эвакуации автомобиля необходимо задействовать механизм выключения режима стоянки. Это заблокирует коробку передач в нейтральном положении (N) и предотвратит автоматическое включение передачи "Стоянка" (P). Механизм выключения режима стоянки включается при помощи рычага, расположенного под подстаканниками напольной консоли.



Убедитесь в том, что автомобиль закреплен с помощью противооткатных колодок, включите электронный стояночный тормоз (EPB) или сильно нажмите на педаль тормоза. Несоблюдение этого требования может привести к неожиданному движению автомобиля и стать причиной серьезных травм или смерти.



Чтобы включить механизм выключения режима стоянки, выполните следующее:

1. Снимите оба подстаканника и облицовочную панель подстаканников.
2. Потяните за ляжку, пока не станет доступен механизм выключения режима стоянки.
3. Поверните запорное устройство на 90° против часовой стрелки.