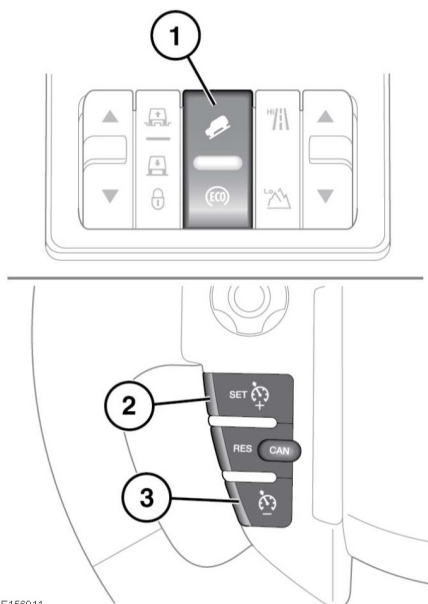


Система управления движением под уклон (HDC)

ОРГАНЫ УПРАВЛЕНИЯ HDC



E159911

Система управления движением под уклон (HDC) позволяет ограничить скорость автомобиля до заданного значения при движении вниз по склону.

⚠ Не пытайтесь спускаться по крутому уклону, если система HDC не работает или отображаются предупреждающие сообщения.

1. Включение/выключение системы HDC.
Систему HDC можно включить на скорости ниже 80 км/ч (50 миль/ч), при этом данная система работает только на скорости менее 50 км/ч (31 миль/ч).

Систему HDC можно использовать в режимах **(D)**, **(R)** или на **первой** передаче CommandShift в верхнем диапазоне и в режимах **(D)**, **(R)** и на любой передаче CommandShift в нижнем диапазоне. Когда коробка передач переведена в режим **D**, автоматически выбирается наиболее подходящая передача.

Примечание: Система HDC автоматически включается некоторыми специальными программами системы Terrain Response.

Если критерии срабатывания системы не соблюдаются, начинает мигать контрольная лампа системы HDC, указывая на то, что система включена, но не действует. См. **63, СИСТЕМА УПРАВЛЕНИЯ ДВИЖЕНИЕМ ПОД УКЛОМ (ЗЕЛЕНЬ)**.

Если система HDC будет выключена во время работы, сигнализатор будет мигать и будет выполнено плавное отключение — это позволяет автомобилю набирать скорость постепенно.

Если HDC уже включена и скорость автомобиля превышает 50 км/ч (31 миль/ч), работа HDC приостанавливается. Индикатор HDC начинает мигать, и на информационной панели появляется сообщение.

Если скорость автомобиля превышает 80 км/ч (50 миль/ч), система HDC отключается, и индикатор HDC гаснет.