






ПЕРЕДНИЕ ПОДГОЛОВНИКИ

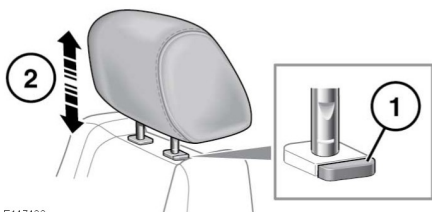
 Отрегулируйте подголовник так, чтобы его верхняя часть находилась выше затылочной части головы. Неправильно отрегулированный подголовник увеличивает риск гибели или тяжелых травм в случае столкновения.

 Подголовник можно наклонять вперед и назад. Для максимальной защиты в случае столкновения подголовники необходимо отрегулировать таким образом, чтобы они, по возможности, находились максимально близко к затылку.

 Не ездите сами и не перевозите пассажиров на сиденьях со снятыми подголовниками. Отсутствие правильно отрегулированного подголовника увеличивает риск травмирования шеи в случае столкновения.

 Запрещается регулировать положение подголовников во время движения автомобиля.

 Храните снятые подголовники таким образом, чтобы они не представляли опасности и были надежно закреплены.



E14 7488

1. Для перемещения подголовника нажмите на фиксатор.
2. Удерживая фиксатор нажатым, поднимите или опустите подголовник в требуемое положение. См. **20, ПРАВИЛЬНОЕ РАСПОЛОЖЕНИЕ НА СИДЕНЬЕ.**


При необходимости подголовники с ручной регулировкой можно снять (например, в случае установки детского кресла большего размера). Поднимите подголовник в крайнее верхнее положение и нажмите на стопорный фиксатор. Извлеките подголовник из спинки сиденья.

Перед посадкой пассажира на сиденье обязательно установите подголовник на место.

Чтобы установить подголовник, убедитесь, что он правильно расположен, затем вставьте направляющие подголовника в отверстия и нажмите на него сверху вниз до первого щелчка.

Примечание: См. 39, ДЕТСКИЕ КРЕСЛА для получения дополнительной информации по правильной установке детских кресел.

ЗАДНИЕ ПОДГОЛОВНИКИ

 Отрегулируйте подголовник так, чтобы его верхняя часть находилась выше затылочной части головы. Неправильно отрегулированный подголовник увеличивает риск гибели или тяжелых травм в случае столкновения.

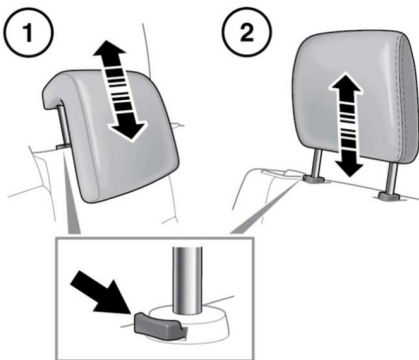


Не езьте сами и не перевозите пассажиров, если с используемых сидений сняты подголовники. Отсутствие правильно отрегулированного подголовника увеличивает риск травмирования шеи в случае столкновения.

- Нажмите на подголовник сверху вниз до первого щелчка.



Снятый подголовник следует хранить в безопасном месте.



E134912

1. 5-местные автомобили.
2. 7-местные автомобили.

Регулировка:

- Нажмите на стопор фиксатора.
- Поднимите или опустите подголовник, пока его верхняя часть не окажется на одном уровне с макушкой головы пассажира.

Для снятия:

- Нажмите на стопор фиксатора.
- Снимите подголовник с сиденья.

Установка:

- Убедитесь, что подголовник сориентирован.
- Вставьте штыри подголовника в отверстия спинки.