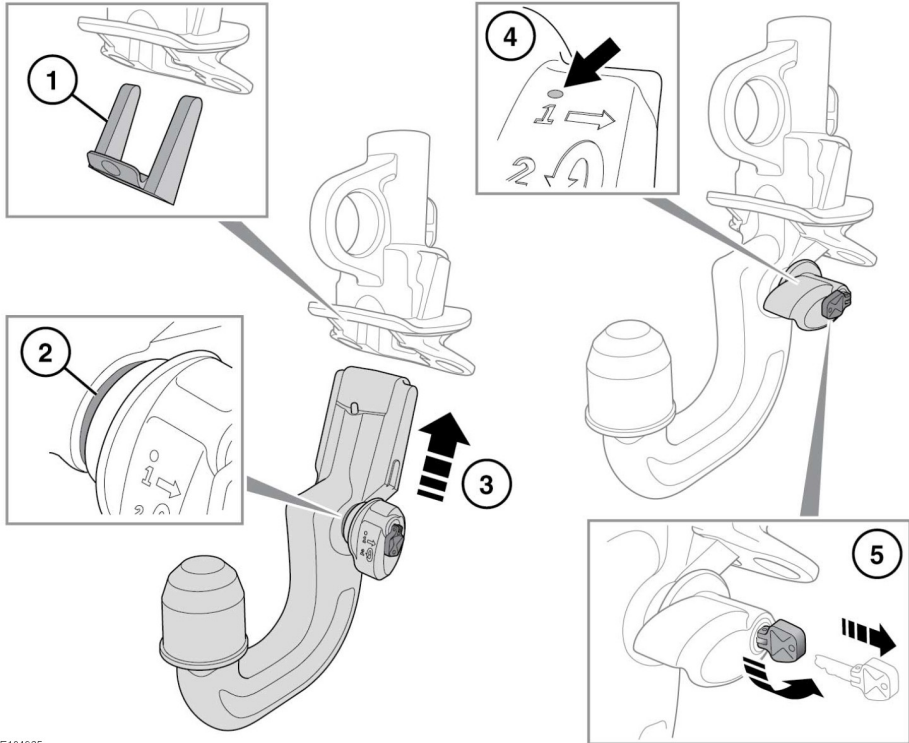


## УСТАНОВКА СЪЕМНОЙ ШАРОВОЙ ОПОРЫ ТЯГОВО-СЦЕПНОГО УСТРОЙСТВА



E134925

1. Снимите защитную накладку с шаровой опоры тягово-сцепного устройства и уберите ее в специальный отсек для хранения тягово-сцепного устройства.
2. Шаровую опору можно установить только тогда, когда зеленый рычаг блокировки разблокирован.



**Не превышайте максимальную нагрузку на крюк для съемной шаровой опоры тягово-сцепного устройства. См. 111, МАССА БУКСИРУЕМОГО ПРИЦЕПА.**

3. Вставьте шаровую опору в кронштейн и прижмите его вверх до фиксации в замке.
4. Зеленый рычаг замка должен полностью перекрыть красную полосу-маркер.