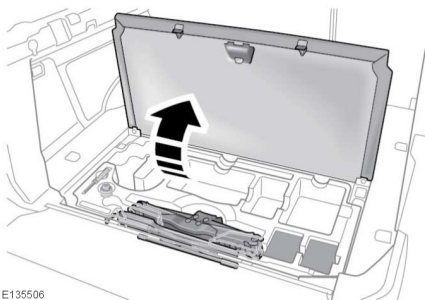


Замена колеса

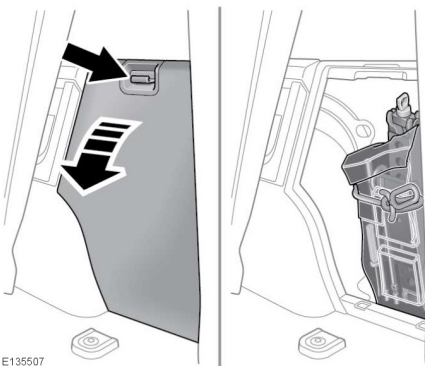
НАБОР ИНСТРУМЕНТОВ

Примечание: Типы и расположение инструментов могут отличаться от тех, что показаны на иллюстрациях.



E135506

5-местные автомобили: набор инструментов расположен под панелью в полу багажного отделения.



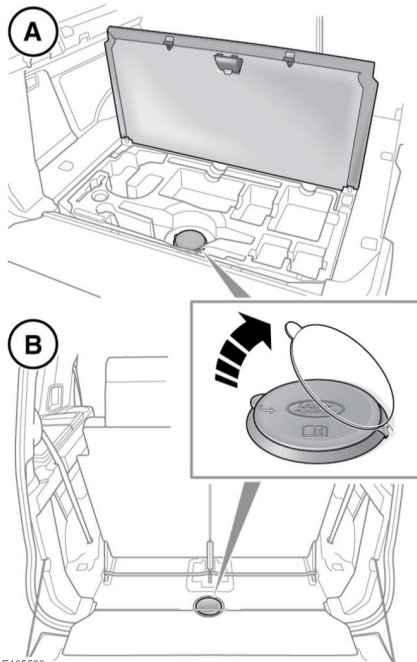
E135507

7-местные автомобили: набор инструментов расположен за крышкой лючка в багажном отделении.

Примечание: Особое внимание уделяйте правильному расположению каждого инструмента, поскольку после использования необходимо вернуть его на место.

Примечание: Периодически осматривайте домкрат, очищайте и смазывайте подвижные элементы, в особенности подъемный винт, для предотвращения коррозии.

СНЯТИЕ ЗАПАСНОГО КОЛЕСА



E135508



Снимите запасное колесо до подъема автомобиля, чтобы не нарушать устойчивость поднятого автомобиля.



Колеса очень тяжелые, поэтому неправильное обращение с ними может привести к травме. При подъеме и перемещении колес необходимо соблюдать особые меры предосторожности.

Примечание: Перед снятием запасного колеса запомните положение его хранения. Заменяемое колесо должно быть правильно размещено в месте хранения.

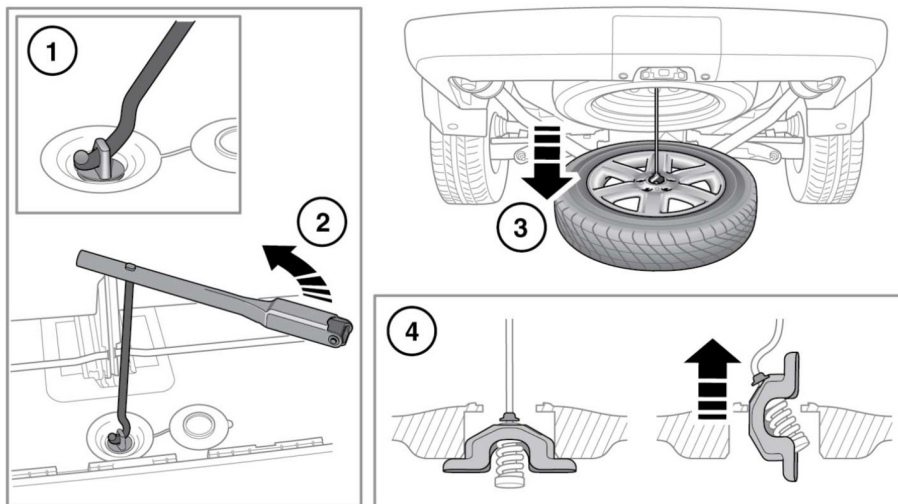
На 5-местных автомобилях (А)

- Откройте заднюю панель пола багажного отделения.
- Снимите крышку для доступа к оси подъемной лебедки запасного колеса.
- Извлеките все инструменты из автомобильного набора инструментов. См. **328, НАБОР ИНСТРУМЕНТОВ.**

Замена колеса

На 7-местных автомобилях (В)

- Снимите крышку доступа к оси лебедки для подъема запасного колеса за сиденьями 3-го ряда.
- Извлеките все инструменты из автомобильного набора инструментов. См. 328, **НАБОР ИНСТРУМЕНТОВ**.



E147457

- ⚠ Не используйте электроинструменты для опускания запасного колеса. Подобные действия могут повредить механизм.

Примечание: Перед снятием запасного колеса запомните положение его хранения. Заменяемое колесо должно быть правильно размещено в месте хранения.

1. Вставьте рукоятку домкрата через отверстие в гайке лебедки.

2. Наденьте баллонный ключ на рукоятку домкрата и, вращая против часовой стрелки, опустите запасное колесо.
3. Продолжайте вращать подъемную лебедку колеса, пока колесо не опустится на поверхность земли и не провиснет трос лебедки.

Примечание: Не пытайтесь вращать лебедку после того, как она дойдет до конца хода.