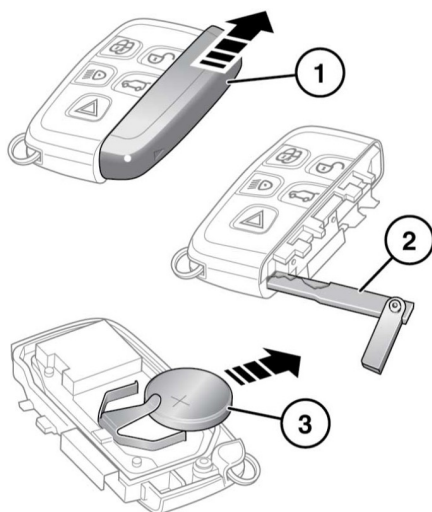


ЗАМЕНА ЭЛЕМЕНТА ПИТАНИЯ ЭЛЕКТРОННОГО КЛЮЧА

Если элемент питания требует замены, будет наблюдаться значительное уменьшение радиуса эффективного действия электронного ключа, и на информационной панели будет отображаться сообщение **SMART KEY BATTERY LOW** (РАЗРЯЖЕН ЭЛЕМЕНТ ПИТАНИЯ ЭЛЕКТРОННОГО КЛЮЧА).



E135421

Чтобы заменить элемент питания:

1. Сдвиньте крышку в направлении стрелки до щелчка. Снимите крышку.
2. Воспользуйтесь резервным механическим ключом, чтобы разъединить корпус электронного ключа.
3. Вставьте новый элемент питания типа CR2032 (можно приобрести у дилера/в авторизованной мастерской) положительным (+) полюсом вверх.

Примечание: Старайтесь не касаться нового элемента питания, поскольку влага и жир с кожи пальцев сокращают срок его службы и приводят к коррозии контактов.

Соберите детали в обратной последовательности, установив их на место до щелчка.



Утилизация элемента

питания: использованные элементы питания следует утилизировать должным образом, поскольку они содержат вредные вещества. По вопросу утилизации обратитесь за советом к дилеру/в авторизованную мастерскую и/или в местные уполномоченные органы.