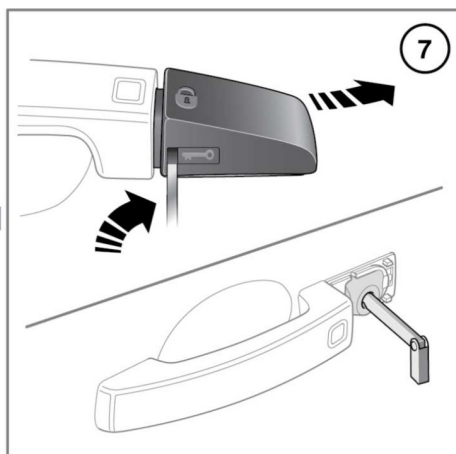
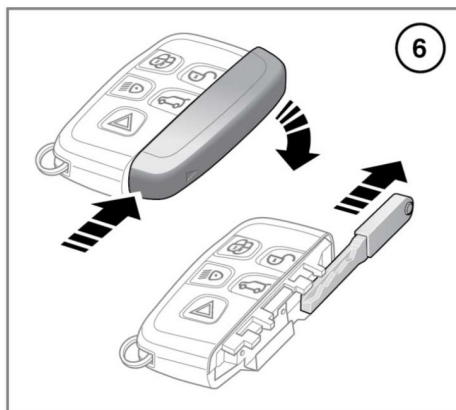
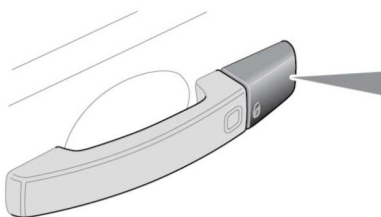
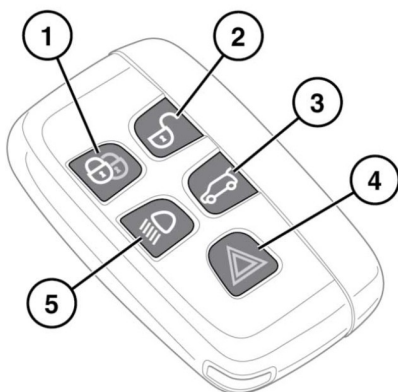


## ОТПИРАНИЕ АВТОМОБИЛЯ



E146643



Чтобы не допустить случайного запуска двигателя, не оставляйте электронный ключ в автомобиле, если там находятся дети или животные.

*Примечание:* Дальность действия электронного ключа может существенно меняться в зависимости от погодных условий и помех от других передающих устройств.

# Посадка в автомобиль

*Примечание: Если за короткий период времени любая дверь или дверь багажного отделения отпирается 10 раз, замок отключается приблизительно на 1 минуту.*

Автомобиль комплектуется двумя электронными ключами. Электронные ключи служат пультами дистанционного управления запираением и сигнализацией, позволяя запирать, отпирать автомобиль и управлять им без использования традиционного ключа. См. **10, ДОСТУП БЕЗ КЛЮЧА, 16, ЗАПИРАНИЕ БЕЗ КЛЮЧА** и **122, ЗАПУСК ДВИГАТЕЛЯ**.

## 1. Запирание:

- Нажмите один раз для простого запираения автомобиля. Все двери, включая дверь багажного отделения, будут заперты (при этом их можно отпереть изнутри), и включится охрана периметра. См. **14, ПРОСТОЕ ЗАПИРАНИЕ**.
- Нажмите два раза (в течение 3-х секунд) для двойного запираения автомобиля. Все двери, включая дверь багажного отделения, будут заперты (отпереть их изнутри будет невозможно), включится охрана периметра и защита салона. См. **14, ДВОЙНОЕ ЗАПИРАНИЕ**.

Также см. **15, ПОЛНОЕ ЗАКРЫВАНИЕ**.

- ## 2. Отпирание автомобиля может осуществляться либо с одной, либо несколькими точками доступа.

- Одна точка доступа. При первом нажатии отпирается дверь водителя, остальные двери можно открыть изнутри. Фонари аварийной сигнализации мигнут два раза, подтверждая отпирание дверей и снятие автомобиля с охраны. При втором нажатии кнопки отпираются двери пассажиров и дверь багажного отделения.
- Несколько точек доступа: кратковременное нажатие отпирает все двери салона и дверь багажного отделения, а также отключает сигнализацию. Фонари аварийной сигнализации мигнут два раза, подтверждая отпирание дверей и снятие автомобиля с охраны.

Для переключения режима (одна/несколько точек доступа) нажмите одновременно кнопки отпирания и запираения, и удерживайте их в течение 3 секунд. В подтверждение изменений дважды мигнут фонари аварийной сигнализации.

*Примечание: Если не открыть боковую дверь или дверь багажного отделения в течение 1 минуты после отпирания автомобиля, замки дверей снова автоматически запираются.*

- ## 3. Открывание двери багажного отделения:

- Нажмите и отпустите, чтобы открыть дверь багажного отделения. Охранная система автомобиля остается активной, пока открыто багажное отделение, но датчик проникновения в салон и датчик наклона автомобиля выключаются.

Через несколько секунд после закрытия двери багажного отделения мигнут фонари аварийной сигнализации, подтверждая полное включение охранной сигнализации (если она была включена перед этим). См. также **12, ОТКРЫВАНИЕ И ЗАКРЫВАНИЕ ДВЕРИ БАГАЖНОГО ОТДЕЛЕНИЯ.**

#### 4. Режим "паника":

- Нажмите и удерживайте в течение 3 секунд (или нажмите 3 раза в течение 3 секунд) для включения звукового сигнала и фонарей аварийной сигнализации.

**Примечание:** *Клаксон и фонари аварийной сигнализации выключаются автоматически через 2 минуты 45 секунд.*

- После работы более 5 секунд сигнализация может быть отключена нажатием кнопки и ее удержанием в течение 3 секунд (или трехкратным нажатием в течение 3 секунд).
- Охранная сигнализация будет также отключена, если при нажатии кнопки "START/STOP" (СТАРТ/СТОП) в автомобиле находится действующий электронный ключ.

#### 5. Наружная подсветка:

- Приблизаясь к автомобилю в темное время суток, нажмите выключатель наружной подсветки. Для выключения подсветки нажмите еще раз.
- Заданная на заводе-изготовителе длительность включения наружной подсветки составляет 30 секунд. Время задержки подсветки можно настраивать в диапазоне от 0 до 180 секунд.

#### 6. Резервный механический ключ электронного ключа:

- Отодвиньте и снимите крышку, чтобы получить доступ к резервному ключу.
- Извлеките и раскройте резервный механический ключ.

#### 7. Если не удается открыть автомобиль электронным ключом:

- Вставьте ключ резервный механический ключ в паз в основании крышки замка двери. Осторожно приподнимите ключ вверх и поверните, чтобы снять крышку с фиксаторов.
- Чтобы открыть замок, вставьте резервный ключ в открывшуюся личинку замка.

#### **Запирание двери автомобиля:**

убедитесь, что все двери салона и дверь багажного отделения закрыты, затем поверните ключ в сторону передней части автомобиля и отпустите его. При этом будут заперты все двери, но сигнализация не активируется.