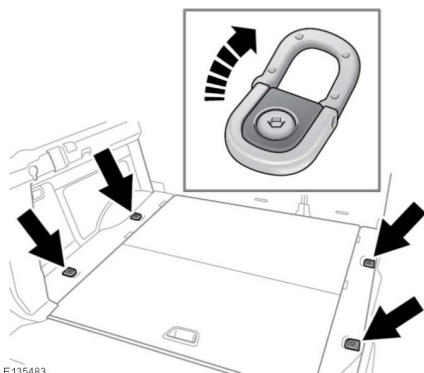


ТОЧКИ КРЕПЛЕНИЯ БАГАЖА



E135483

В задней части пола багажного отделения находятся 4 точки крепления, помогающие надежно закрепить крупный багаж.



Все предметы, перевозимые в багажном отделении, должны быть надежно закреплены. В случае аварии, резкого торможения или маневра незакрепленные предметы могут стать причиной травмы.

Примечание: Различные средства для крепления багажа можно приобрести у дилера/в авторизованной мастерской компании.