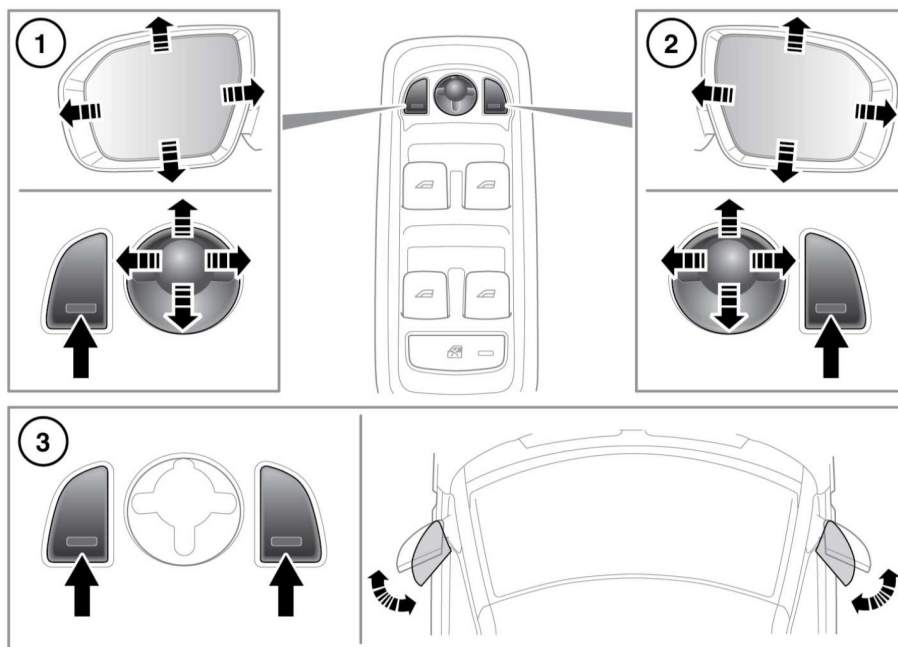


НАРУЖНЫЕ ЗЕРКАЛА



E155549

1. Регулировка левого зеркала.
2. Регулировка правого зеркала.
3. Нажмите оба переключателя вместе для складывания/раскладывания зеркал.

Примечание: Если зеркала складываются вручную или при случайном ударе, привод зеркала будет отсоединен для защиты механизма. Чтобы заново задействовать механизм, необходимо сложить, а затем разложить зеркала при помощи переключателей. Терморезерватор временно выключает электропривод зеркал, если переключатель нажимается слишком часто. Электропривод складывания зеркал работает, только если автомобиль неподвижен или движется со скоростью не более 20 км/ч (12 миль/ч).