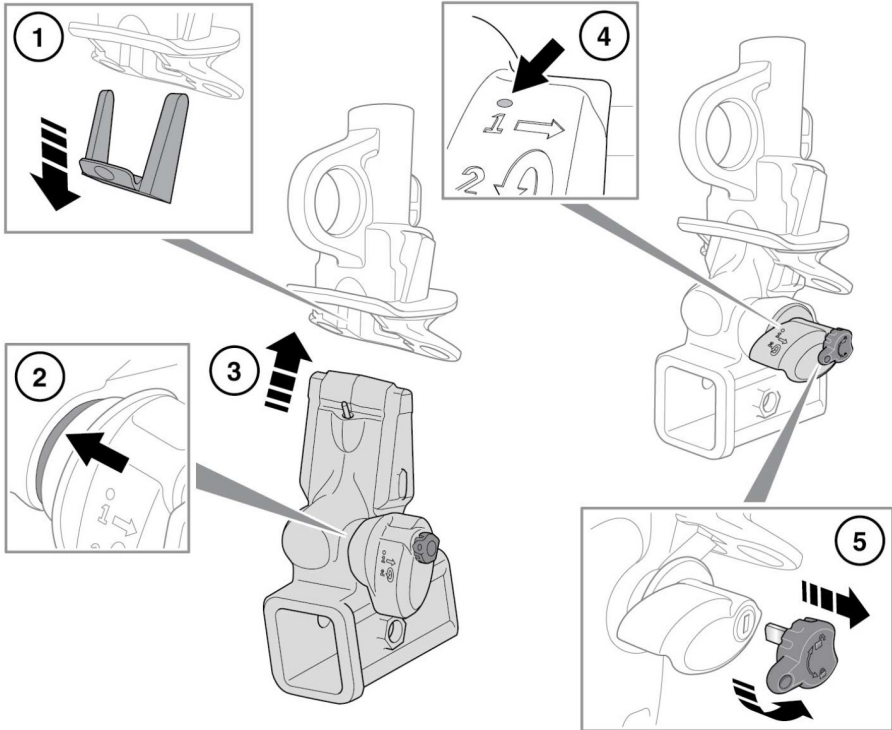


## УСТАНОВКА СЪЕМНОГО ГНЕЗДА ТЯГОВО-СЦЕПНОГО УСТРОЙСТВА (только для Австралии)



E134930

1. Снимите защитный чехол с кронштейна на автомобиле и уберите его в место для хранения гнезда тягово-сцепного устройства.
2. Гнездо устройство можно установить, только если зеленый рычаг блокировки находится в разблокированном положении.
3. Вставьте гнездо в кронштейн автомобиля и подайте вверх до фиксации.
4. Зеленый рычаг замка должен полностью перекрыть красную полосу-маркер.
5. Разложите ключ и поверните против часовой стрелки, чтобы заблокировать гнездо, и только после этого вставляйте тяговый брус. Извлеките ключ и уберите его в безопасное место.