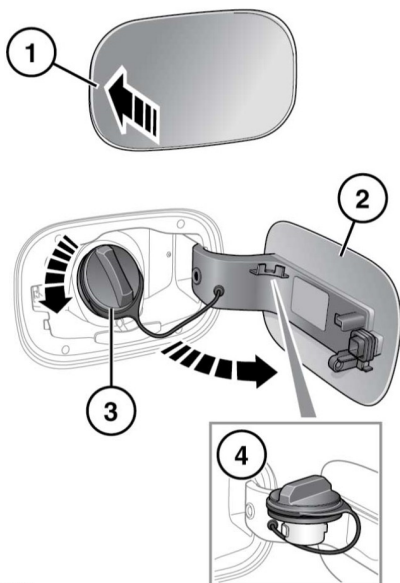


ЛЮЧОК ТОПЛИВОЗАЛИВНОЙ ГОРЛОВИНЫ

! Соблюдайте все правила и предупреждения, приведенные на табличке, которая находится на внутренней стороне лючка горловины.



E134864

Лючок топливозаливной горловины расположен сзади, на правой стороне автомобиля.

1. Убедившись, что автомобиль не заперт, нажмите на левую сторону лючка, чтобы открыть его.
2. Полностью откройте лючок.
3. Поверните крышку против часовой стрелки, чтобы снять ее.

4. Используйте фиксатор для удержания крышки в стороне от горловины во время заправки.

ТОПЛИВОЗАЛИВНАЯ ГОРЛОВИНА

! При заправке убедитесь в том, что все окна, двери и потолочный люк плотно закрыты, особенно если в автомобиле находятся дети или животные.

! Не пытайтесь заполнить бак топливом до максимального объема. Если автомобиль припаркован на наклонной поверхности, под прямыми солнечными лучами или в условиях высокой температуры воздуха, то расширение топлива может привести к его выливаю.

! Не используйте дополнительный подогреватель во время заправки автомобиля. Это может привести к возгоранию паров топлива, пожару или взрыву.

! Тщательно проверьте информацию на насосе заправочной колонки, чтобы обеспечить заправку автомобиля соответствующим топливом.

! Если автомобиль заправлен несоответствующим топливом, необходимо обратиться к квалифицированным специалистам, прежде чем производить запуск двигателя.