






## ПОДКЛЮЧЕНИЕ СОЕДИНИТЕЛЬНЫХ ПРОВОДОВ


 Вращающиеся детали двигателя могут причинить тяжелую травму. Работая вблизи вращающихся деталей двигателя, соблюдайте особую осторожность.


 Перед запуском обесточенного автомобиля убедитесь, что включен электрический стояночный тормоз (EPB), либо установите под колеса подходящие колодки. Убедитесь, что выбрано положение P (Стоянка).


 Работать рядом с аккумуляторной батареей следует в защитных очках.

 Не пытайтесь запустить обесточенный автомобиль, если есть подозрение, что электролит в аккумуляторной батарее замерз.

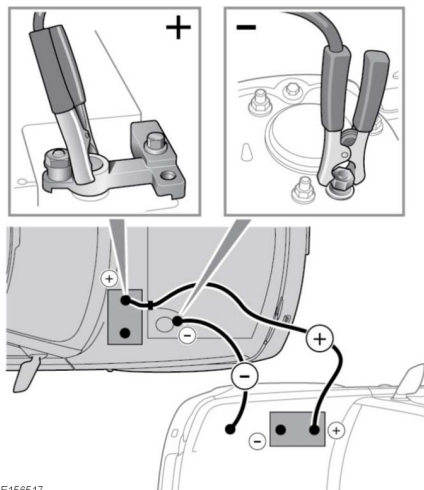
 При нормальной эксплуатации аккумуляторы выделяют взрывоопасный газ. Объем выделяемого газа достаточен для сильных взрывов, которые могут причинить серьезные травмы. Убедитесь, что вблизи моторного отделения отсутствует искрение и открытое пламя.

 Убедитесь, что между автомобилем-донором и обесточенным автомобилем нет физического контакта, за исключением соединительных проводов.

 Убедитесь, что вспомогательная аккумуляторная батарея или пусковое устройство рассчитаны на 12 В.

 Перед проведением работ на электрооборудовании отсоедините соединительные провода.

*Примечание: Перед подсоединением соединительных проводов проверьте правильность подсоединения аккумуляторной батареи на автомобиле и убедитесь, что все электрооборудование выключено.*



E158517

1. Подсоедините один конец положительного (красного) соединительного провода к положительной клемме аккумуляторной батареи автомобиля-донора.