

Для предотвращения переливания топлива насосы на заправочных станциях оснащены датчиками автоматического прекращения подачи топлива. Заполняйте бак, пока заправочный пистолет не отключит подачу топлива. После этого не пытайтесь продолжить заправку.

**Примечание:** На заправочных станциях, используемых для дизельных коммерческих автомобилей, применяется ускоренная подача топлива. При ускоренной подаче топлива может происходить преждевременное отключение подачи и разлив топлива; поэтому рекомендуется пользоваться обычными заправочными колонками для легковых автомобилей.

## ВОДА В ТОПЛИВЕ



Если на информационной панели появилось предупреждение **WATER IN FUEL SEE HANDBOOK** (ВОДА В ТОПЛИВЕ СМ. РУКОВОДСТВО), это означает, что в отстойнике топливного фильтра скопилось чрезмерное количество воды. При первой возможности обратитесь к дилеру/в авторизованную мастерскую для слива воды из фильтра.

## ЕМКОСТЬ ТОПЛИВНОГО БАКА

Следует избегать полной выработки топлива и воздержаться от продолжения поездки, если указатель уровня топлива показывает его отсутствие. Поскольку в баке остается небольшой резерв топлива (даже если указатель уровня топлива показывает, что бак пустой), то количество топлива, которое удастся залить в пустой бак, будет меньше указанного ниже.

Общая емкость бака (полезная):	
Бензиновые двигатели	86,3 л (19 галл.)
Дизельные двигатели	82,3 л (18,1 галл.)

## УСТРОЙСТВО ЗАЩИТЫ ОТ ЗАПРАВКИ БЕНЗИНОМ АВТОМОБИЛЯ С ДИЗЕЛЬНЫМ ДВИГАТЕЛЕМ



При срабатывании данного устройства топливо может начать выливаться из топливозаливной горловины.

**Примечание:** Ответственность за заправку автомобиля топливом правильного типа несет водитель. Устройство защиты от заправки бензином автомобилей с дизельным двигателем лишь снижает риск заправки автомобиля неправильным типом топлива.

На автомобилях с дизельным двигателем для некоторых стран установлена система топливной защиты, встроенная в заливную горловину.

## Топливо и заправка

Если узкий наконечник заправочного пистолета на колонке с неэтилированным бензином до упора вставляется в заливную горловину, срабатывает устройство топливной защиты.

**Примечание:** Носики некоторых канистр и топливозаправочные пистолеты старой конструкции могут также вызывать срабатывание устройства топливной защиты.

После срабатывания системы в топливозаливной горловине появится желтое защитное устройство. Оно препятствует заливке топлива в бак. Прежде чем приступить к заправке соответствующим топливом, данное устройство следует вернуть в исходное положение.

Приспособление для снятия сработавшей защиты находится в багажном отделении.

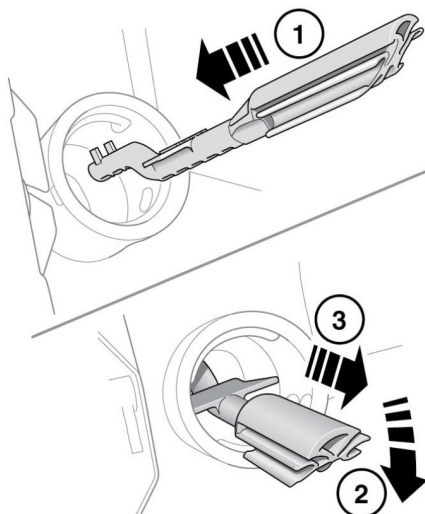
Переустановка устройства топливной защиты выполняется следующим образом:

1. Вставьте специальное приспособление (зубцами вверх) в топливозаливную горловину до упора.
2. Зацепите зубцы, нажав сверху приспособления.
3. При зацепленных зубцах нажмите на приспособление и медленно потяните его из топливозаливной горловины, чтобы вернуть устройство защиты в исходное положение.

⚠ Не вращайте приспособление, когда зубцы находятся в зацеплении.

**Примечание:** После этого в топливозаливной горловине не должно быть видно желтого защитного устройства.

Положите приспособление обратно в багажное отделение.



E132853