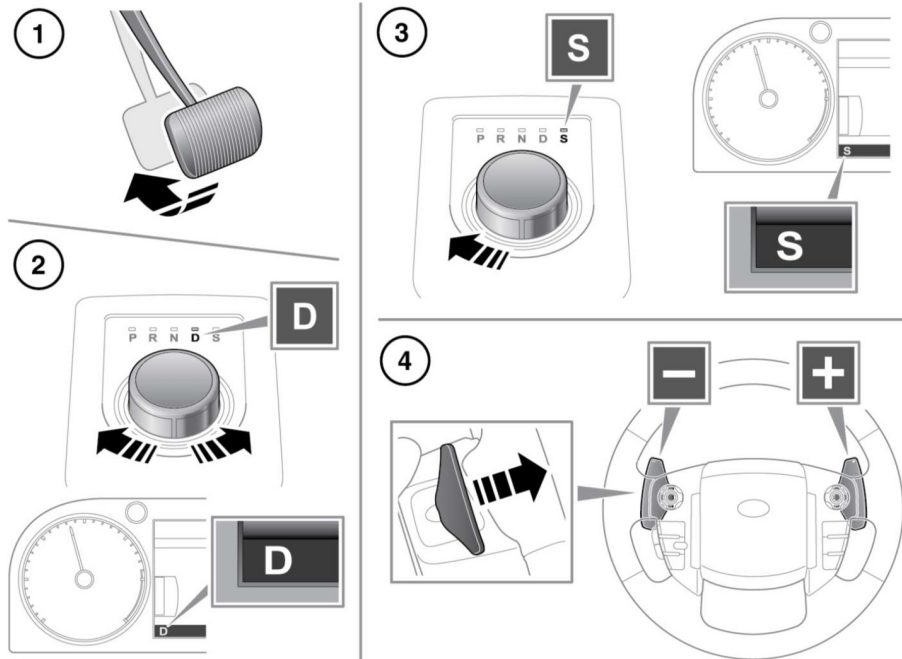


## АВТОМАТИЧЕСКАЯ КОРОБКА ПЕРЕДАЧ

Поворотный селектор передач можно вращать против или по часовой стрелке. При запуске двигателя поворотный селектор коробки передач поднимется из центральной консоли, показывая готовность к выбору передачи.



E155417

1. Чтобы выбрать положение Drive (D) (Передний ход) на неподвижном автомобиле, сначала нажмите на педаль тормоза.
2. Поверните поворотный селектор коробки передач в положение переднего хода (D). В таком режиме можно пользоваться лепестковыми переключателями (данная особенность предусмотрена не для всех стран).

**Примечание:** После прекращения использования лепестковых переключателей выбор передач будет выполняться в полностью автоматическом режиме.

Для принудительного возврата в полностью автоматический режим **D** потяните и удерживайте в течение 2 секунд правый подрулевой лепестковый переключатель. На приборной панели появится символ **D**, и рядом с поворотным селектором загорится соответствующий светодиод.

3. Нажмите на селектор и поверните его в положение **S**, чтобы выбрать спортивный режим.

На приборной панели появится символ **S**, и рядом с поворотным селектором загорится соответствующий светодиод.

4. Ручное переключение передач (CommandShift™) можно использовать, если выбран спортивный режим (**S**).

Для выбора передач используйте лепестковые переключатели на рулевом колесе. Чтобы переключиться на более низкую передачу, потяните за левый подрулевой лепестковый переключатель (-), на более высокую передачу - за правый (+). Для возврата в полностью автоматический спортивный режим (**S**) потяните за правый подрулевой лепестковый переключатель и удерживайте его в течение двух секунд.

Для возврата в режим переднего хода (**D**) передвиньте рычаг селектора обратно в положение **D**.

При обнаружении автомобилем неисправности в коробке передач на информационной панели появится предупреждающее сообщение, и выбор передач может быть ограничен. Незамедлительно обратитесь за помощью к квалифицированным специалистам.



**Во время стоянки автомобиля необходимо выбрать режим (P) коробки передач и включить электрический стояночный тормоз (EPB).**



**Перед выходом из автомобиля обязательно установите селектор коробки передач в положение P и выключите зажигание.**



Не выбирайте положение **P** во время движения автомобиля.



Запрещается переводить коробку передач в положение **R** (Задний ход), когда автомобиль движется вперед.



Запрещается включать передачу переднего хода во время движения автомобиля задним ходом.



Не повышайте частоту вращения двигателя и не допускайте его работы на оборотах выше холостых при выборе **D** или **R**, а также на неподвижном автомобиле с включенной передачей.