

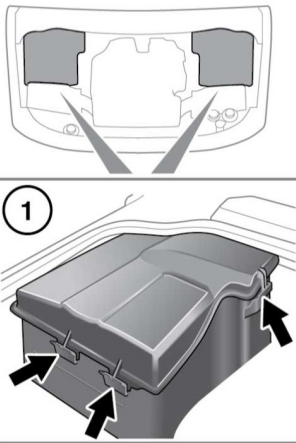
SCHLIESSEN DER MOTORHAUBE



Nicht fahren, solange die Motorhaube nur von den Sicherheitssperren gehalten wird.

- Die Motorhaube absenken, bis die Sicherheitssperren schließen. Die Haube mit beiden Händen herunterdrücken, bis die Sperren hörbar einrasten.
- Versuchen, die Vorderkante der Motorhaube anzuheben, um zu prüfen, ob beide Sperren eingerastet sind.

ABDECKUNGEN IM MOTORRAUM – AUSBAU



E134967

1. Gegen die Laschen drücken, um die Abdeckung vom Gehäuse zu lösen.

Hinweis: Wenn die innere Lasche an der Vorderkante der Abdeckung zuerst gelöst wird, können die übrigen Laschen einfacher gelöst werden.

2. Die Vorderkante der Abdeckung anheben und die Abdeckung zum Abnehmen nach vorn schieben.

ABDECKUNGEN IM MOTORRAUM – WIEDEREINBAU



Vor dem Wiedereinbau der Abdeckungen im Motorraum sicherstellen, dass keine Leitungen, Kabel oder andere Gegenstände zwischen Abdeckung und Gehäuse eingeklemmt sind.

1. Die Hinterkante der Abdeckung unter die Gummiverkleidung schieben, die am Windlaufblech angebracht ist.
2. Die Vorderkante der Abdeckung muss mit dem Gehäuse fluchten. Die Kante bis zum Einrasten der Abdeckung herunterdrücken.

GLÜHLAMPENWECHSEL



Vor dem Austausch einer Glühlampe sicherstellen, dass die Zündung und die betroffene Leuchte ausgeschaltet sind.



Glühlampen immer durch Lampen des richtigen Typs und der richtigen Spezifikation ersetzen. In Zweifelsfällen immer an einen Händler bzw. autorisierten Servicebetrieb wenden.

Hinweis: In bestimmten Ländern ist das Mitführen von Ersatzglühlampen gesetzlich vorgeschrieben. Ein Ersatzglühlampensatz ist als zugelassenes Zubehör bei einem Händler erhältlich.

Hinweis: Nach dem Austausch einer Scheinwerferglühlampe muss die Scheinwerferausrichtung mit dem entsprechenden Gerät neu eingestellt werden.

Hinweis: Einige Fahrzeuge sind mit LED-Baugruppen ausgestattet, die nicht gewartet werden können.