

Hinweis: Tanksäulen für Dieselnutzfahrzeuge fördern Kraftstoff mit einem höheren Durchfluss als normalerweise üblich. Der höhere Durchfluss kann zu vorzeitigem Abschalten und zum Überlaufen von Kraftstoff führen. Es wird daher empfohlen, nur Standardtanksäulen für Personenkraftwagen zu benutzen.

WASSER IM KRAFTSTOFF



Wird die Warnung **WASSER IM KRAFTSTOFF SIEHE HANDBUCH** auf dem Informationsdisplay angezeigt, hat sich eine übermäßige Menge Wasser im Kraftstofffilterbehälter angesammelt. Den Filter so bald wie möglich von einem Händler bzw. autorisierten Servicebetrieb entleeren lassen.

TANKINHALT

Das Risiko eines extrem niedrigen Kraftstoffstands vermeiden und das Fahrzeug niemals absichtlich fahren, wenn der Tank laut Kraftstoffanzeige leer ist. Wird das Fahrzeug aufgetankt, wenn die Kraftstoffanzeige „leer“ anzeigt, ist es möglich, dass nicht die ganze, nachstehend angegebene Menge nachgefüllt werden kann, da im Tank noch eine kleine Reserve vorhanden ist.

Tankgesamtinhalt (nutzbar):	
Benzinmotoren	86,3 Liter (19 Gallonen)
Dieselmotoren	82,3 Liter (18,1 Gallonen)

DIESEL-FEHLBETANKUNGSSCHUTZ



Ist der Fehlbetankungsschutz aktiviert, kann Kraftstoff aus dem Einfüllstutzen ausströmen.

Hinweis: Der Fahrer ist für die Betankung des Fahrzeugs mit korrektem Kraftstoff verantwortlich. Mit dem Diesel-Fehlbetankungsschutz wird das Risiko eines falschen Betankens lediglich reduziert.

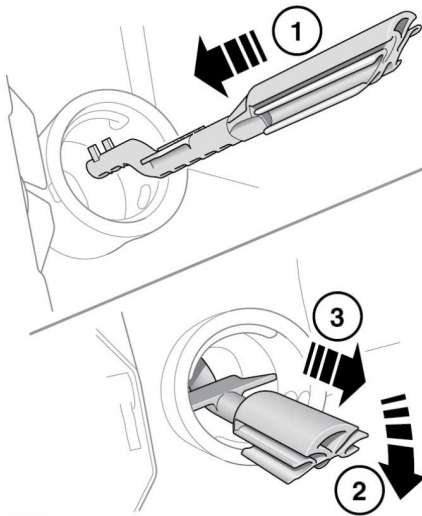
Auf einigen Märkten sind Fahrzeuge mit Dieselmotor mit einem Fehlbetankungsschutz ausgestattet, der sich im Kraftstoff-Einfüllstutzen befindet.

Wird der schmale Auslauf einer Zapfpistole für bleifreies Benzin ganz in den Einfüllstutzen eingesteckt, wird die Fehlbetankungssicherung aktiviert.

Hinweis: Die Tankeinfüllstutzen einiger Kraftstoffkanister und älterer Zapfsäulen können den Fehlbetankungsschutz auslösen.

Im aktivierten Zustand ist der gelbe Fehlbetankungsschutz im Einfüllstutzen sichtbar. Sie verhindert, dass Kraftstoff in den Tank fließt. Bevor der Tankvorgang mit dem korrekten Kraftstoff fortgesetzt werden kann, muss der Fehlbetankungsschutz zurückgesetzt werden.

Das Rücksetzwerkzeug befindet sich im Laderaum.



E132653

Den Fehlbetankungsschutz wie folgt zurücksetzen:

1. Das Rücksetzwerkzeug (mit den Zähnen nach oben) so weit wie möglich in den Einfüllstutzen einführen.
2. Die Oberseite des Rücksetzwerkzeugs nach unten drücken, so dass die Zähne einrasten.
3. Mit der nach unten gedrückten Oberseite des Werkzeugs und eingerasteten Zähnen das Werkzeug langsam aus dem Einfüllstutzen herausziehen, um die Sicherung zurückzusetzen.

⚠ Das Gerät nicht drehen, sobald die Zähne eingerastet sind.

Hinweis: Der gelbe Teil der Sicherung darf nicht mehr im Einfüllstutzen zu sehen sein.

Das Rücksetzwerkzeug wieder im Laderaum verstauen.