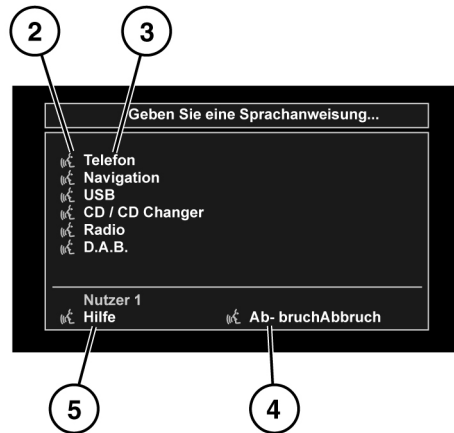
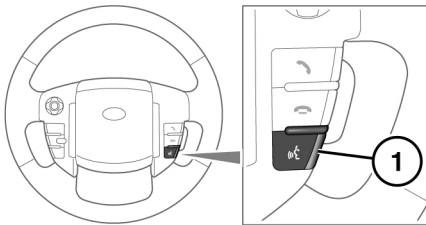


## VERWENDEN DER SPRACHSTEUERUNG

**Hinweis:** Das Sprachsteuerungssystem wurde im Hinblick auf die Erkennung einer Reihe von Sprachen entwickelt. Land Rover kann jedoch nicht garantieren, dass das System mit jeder Akzentgruppe innerhalb einer Sprache kompatibel ist. Für einen Test des Sprachsteuerungssystems im Hinblick auf die Erkennung einer bestimmten Akzentgruppe einen Händler bzw. autorisierten Servicebetrieb zu Rate ziehen.



E163442

1. Sprechstaste: Kurz drücken, um eine Sprachsitzung zu starten. Auf dem Touchscreen erscheint ein Einblendfenster. Gedrückt halten, um eine Sprachsitzung abzubrechen.

**Hinweis:** Die Sprechstaste während einer Sprachsitzung kurz drücken, um akustische Rückmeldungen zu unterbrechen. Vor dem Erteilen der nächsten Anweisung warten, bis der Ton erklingt.

2. Sprachsymbol: Gibt an, dass eine Anweisung verfügbar ist. Warten, bis das Symbol erscheint und ein Ton erklingt, bevor die Anweisung verwendet wird.
3. Sprachanweisungsliste: Erscheint im Einblendfenster und zeigt Rückmeldungen und die zum jeweiligen Zeitpunkt für die Sprachsitzung verfügbaren Sprachanweisungen. Eine verfügbare Anweisung geben.