

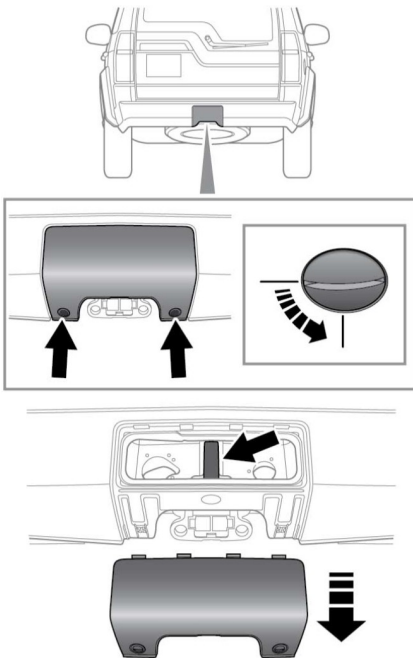
Abschleppen

4. Die Befestigungselemente um 90 Grad im Uhrzeigersinn drehen und die Abdeckung so in der Einbauposition sichern.

HINTERE ABSCHLEPPÖSE

Die hintere Abschleppöse befindet sich hinter einer abnehmbaren Abdeckung im unteren hinteren Stoßfänger.

Die hintere Abschleppöse kann dazu verwendet werden, im Bedarfsfall ein anderes Fahrzeug abzuschleppen.



E155608

3. Die Abdeckung abnehmen.
4. Beim Wiedereinbau die Abdeckung in die Einbauposition bringen und sicherstellen, dass die vier Haken am oberen Rand im Karosserieblech einrasten.
5. Die Befestigungselemente um 90 Grad im Uhrzeigersinn drehen, um die Abdeckung zu befestigen.

1. Jedes Befestigungselement mit einer Münze (oder einem ähnlichen Gegenstand) zum Lösen der Unterkante um 90 Grad gegen den Uhrzeigersinn drehen.
2. Die Abdeckung so drehen, dass die Haken an der Oberseite gelöst werden.