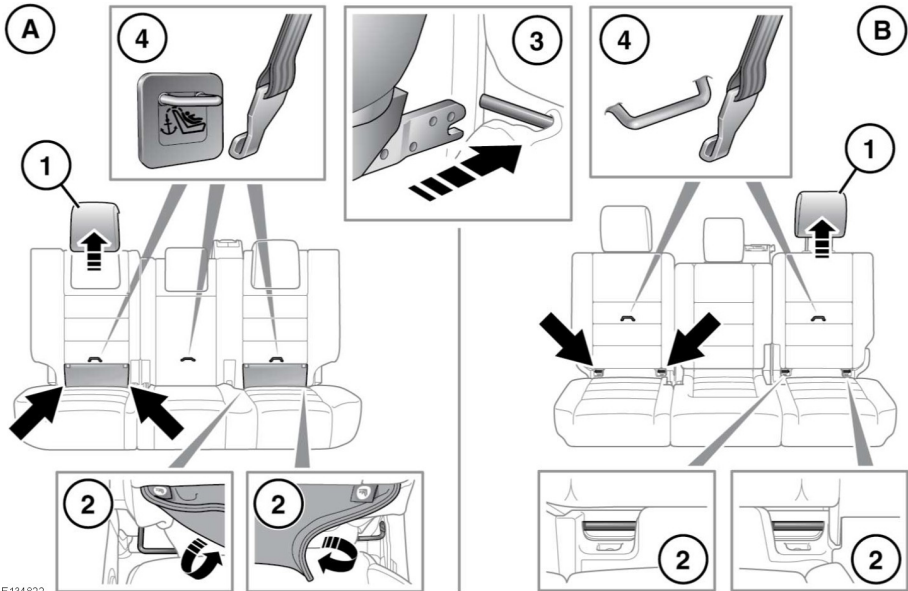


## ISOFIX-VERANKERUNGEN



E134822

**A.** 5-Sitzer.

**B.** 7-Sitzer.

Beide äußeren Sitzpositionen auf der zweiten Sitzreihe sind für den Einsatz von ISOFIX-Kindersitzen geeignet.



Dieses Symbol befindet sich auf einem auf die Sitze aufgenähten Etikett und zeigt die Position der unteren ISOFIX-Verankerungen an.

### Einbau eines ISOFIX-Kindersitzes:

1. Die Kopfstütze nach oben verschieben oder abnehmen.
2. Die Klettverschlusslasche abziehen, um Zugang zum ISOFIX-Verriegelungsmechanismus zu erhalten.

**3.** Den Kindersitz in den


Verriegelungsmechanismus schieben.

**4.** Für den Bedarfsfall befinden sich obere Haltegurtverankerungen auf der Rückseite der Sitze (siehe **37, EINBAUEN VON KINDERRÜCKHALTESYSTEMEN MIT VERANKERUNGEN**).

**Hinweis:** Ist ein oberer Haltegurt vorhanden, immer überprüfen, ob dieser korrekt angebracht und befestigt ist.

**Hinweis:** ISOFIX-Kinderrückhaltesysteme werden nur auf den Sitzen der zweiten Reihe angebracht.

Die Sicherheit des Kinderrückhaltesystems überprüfen. Dazu versuchen, das Kinderrückhaltesystem vom Fahrzeugsitz zu ziehen und von einer Seite zur anderen zu drehen. Auch wenn das Rückhaltesystem sicher erscheint, müssen die Verankerungen sichtgeprüft werden, um die korrekte Befestigung zu bestätigen.

 **ISOFIX-Kindersitze nicht auf der mittleren Rücksitzposition anbringen. Die Verankerungsstäbe sind nicht zur Befestigung eines ISOFIX-Kindersitzes in dieser Position vorgesehen.**



**Ist der Kindersitz nicht korrekt befestigt, besteht im Falle eines Zusammenstoßes oder einer Vollbremsung ein beträchtliches Verletzungsrisiko für das Kind.**

**Hinweis:** Nach dem Ausbau eines Kindersitzes immer die entfernte Kopfstütze wieder anbringen. Siehe **24, KOPFSTÜTZEN HINTEN**.

Gewichtsguppe gemäß der Angaben auf dem Kinderrückhaltesystem	Sitzklassen	Befestigung	ISOFIX-Position im Fahrzeug
Babytragetasche	F/G	ISO L1/L2	X
0 = bis 10 kg (22 lb) 0 bis 9 Monate	E	ISO R1	IL *
0+ = bis 13 kg (29 lb) 0 bis 18 Monate	C/D/E	ISO R1/R2/R3	IL *
I = 9-18 kg (20-40 lb) 9 Monate - 4 Jahre	C/D A/B1/B	ISO R2/R3 ISO F2/F2X/F3	X IUF
II = 15 bis 25 kg (33 bis 55 lb) 4 bis 9 Jahre	n.z.	n.z.	n.z.
III = 22 bis 36 kg (49 bis 80 lb) 8 bis 12 Jahre	n.z.	n.z.	n.z.

- IUF = Für vorwärts weisende ISOFIX-Kinderrückhaltesysteme universeller Art geeignet, die für diese Gewichtsklasse zugelassen sind.
- IL = Diese ISOFIX-Kinderrückhaltesysteme sind fahrzeugspezifisch, auf bestimmte Anwendungen eingeschränkt oder halbuniverseller Art.
- X = Für die Anbringung von ISOFIX-Kindersitzen in dieser Gewichtsklasse nicht geeignet.
- \* = Ein für diese Positionen geeigneter Kindersitz ist der Britax/Römer Baby Safe Plus ISOFIX.

**Hinweis:** Bei den Altersangaben handelt es sich um ungefähre Zahlen. In Zweifelsfällen ist bei der Auswahl eines geeigneten Kindersitzes das Gewicht und nicht das Alter des Kindes ausschlaggebend.

**Hinweis:** Die in der Tabelle enthaltenen Informationen treffen möglicherweise nicht auf alle Länder zu. Bei Unklarheit bezüglich des Typs und Einbaus von Kindersitzen fachlichen Rat von einem Händler bzw. autorisierten Servicebetrieb einholen.