

Audiosystem in Standardausführung

1. Die Zündung einschalten und sicherstellen, dass das Audiosystem aktiv ist und dass derzeit kein anderes Telefon am **Bluetooth®**-System des Fahrzeugs angedockt ist.
2. Mit dem Mobiltelefon nach **Bluetooth®**-Geräten suchen. Bei einigen Telefonen wird dies als neu angemeldetes Gerät bezeichnet. Nähere Einzelheiten hierzu sind der Bedienungsanleitung des Telefons zu entnehmen.
3. Wurde das **Bluetooth®**-System des Fahrzeugs (mit der Bezeichnung Land Rover) erkannt, dieses Gerät in der Liste auswählen.
4. Bei Aufforderung die **Bluetooth®**-PIN (Personal Identification Number) über das Mobiltelefon eingeben. Diese vierstellige Zahl wird nach dem Zufallsprinzip vom Fahrzeugsystem erzeugt und auf dem Bildschirm angezeigt.
5. Sobald das Telefon am System angemeldet und angedockt ist, kann es von nun an automatisch andocken. Dockt es nicht automatisch an, muss es manuell mit dem Land Rover Bluetooth-System über das Mobiltelefon angedockt werden. Weitere Informationen sind der Bedienungsanleitung des betreffenden Mobiltelefons zu entnehmen.

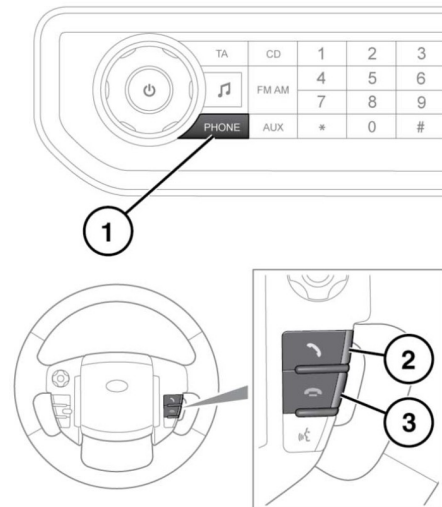
Hinweis: Einige Mobiltelefone docken nicht automatisch an und müssen manuell angedockt werden.

Manche Mobiltelefone erfordern bei jedem Systemstart eine Autorisierung der Verbindung. Um diese Einstellung zu ändern, muss Land Rover in der Liste der bekannten Geräte des Mobiltelefons als „autorisiert“ markiert werden. Weitere Informationen sind der Bedienungsanleitung des betreffenden Mobiltelefons zu entnehmen.

BEDIENEN DES TELEFONS

Nach jedem Einschalten der Zündung versucht das System, die Verbindung zum zuletzt verbundenen Telefon herzustellen.

Da Mobiltelefone über eine Vielzahl an Audio- und Echo-Eigenschaften aufweisen, kann es einige Sekunden dauern, bis das Fahrzeug-Telefonsystem sich darauf eingestellt hat und eine optimale Audioleistung bietet. Dazu kann es erforderlich sein, die Lautstärke im Fahrzeug und die Lüfterdrehzahl leicht zu reduzieren. Dasselbe gilt für die Verwendung der Freisprecheinrichtung.



E138649

1. Zum Aktivieren oder Deaktivieren des Telefonmenüs.
2. Zum Annehmen eines Telefonanrufs oder zum Wählen einer Telefonnummer.
3. Zum Beenden eines Gesprächs oder Abweisen eines eingehenden Telefonanrufs.

Entgegennehmen oder Ablehnen eines Anrufs oder Beenden eines Gesprächs: