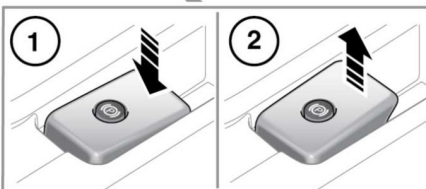
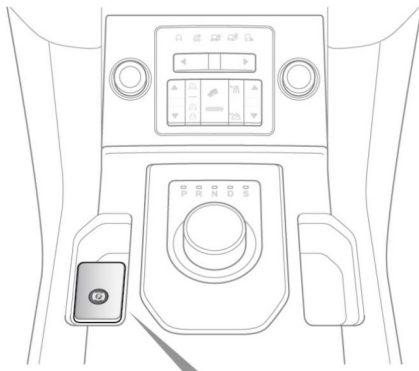


ELEKTRONISCHE FESTSTELLBREMSE (EPB)

- ❗ Die elektronische Feststellbremse (EPB) wirkt auf die Hinterräder; daher hängt das sichere Parken des Fahrzeugs davon ab, ob sich das Fahrzeug auf hartem und festem Untergrund befindet.
- ❗ Nicht darauf verlassen, dass die EPB effektiv funktioniert, wenn die Hinterräder in Schlamm und Wasser eingetaucht waren.

Hinweis: Wird das Fahrzeug unter erschwerten Geländebedingungen (z. B. Waten, tiefer Schlamm usw.) eingesetzt, sind zusätzliche Wartungs- und Einstellarbeiten an der EPB erforderlich. An einen Händler bzw. autorisierten Servicebetrieb wenden.



E168190

Der Schalter für die Betätigung der EPB befindet sich in der Mittelkonsole neben dem Wählknopf.

Lösen der EPB (1): Bei eingeschalteter Zündung oder bei laufendem Motor das Bremspedal betätigen und den EPB-Schalter nach unten drücken.

Ist die elektronische Feststellbremse angezogen, während das Fahrzeug steht, und wird nun die Fahrstellung (**D**) oder der Rückwärtsgang (**R**) ausgewählt, wird die EPB durch Betätigen des Gaspedals automatisch gelöst.

Die EPB wird außerdem automatisch gelöst, wenn der Wählknopf aus der Parkstellung (**P**) heraus bewegt wird.

Wird die EPB versehentlich während der Fahrt bei mehr als 3 km/h (1,8 mph) betätigt, wird die Meldung **Achtung! Feststellbremse angezogen** auf dem Informationsdisplay angezeigt. Außerdem leuchtet die Warnleuchte auf der Instrumententafel auf, und es ertönt ein Warnsignal.

Wird die EPB während der Fahrt angezogen, wird sie durch Loslassen des Schalters wieder deaktiviert. Die EPB kann bei rollendem Fahrzeug nicht angezogen werden, während das Gaspedal betätigt wird.

Hinweis: Während der Fahrt darf die EPB nur als Notbremse eingesetzt werden.

- ❗ Zum Parken des Fahrzeugs Immer die EPB betätigen.

Anziehen der EPB (2): Den EPB-Schalter nach oben ziehen und loslassen. Der Schalter kehrt in die neutrale Stellung zurück.

Die EPB-Warnleuchte auf der Instrumententafel leuchtet auf. Siehe **48, FESTSTELLBREMSE (ROT)**.

Die Funktion „Lösen beim Anfahren“ bewirkt, dass die EPB automatisch gelöst wird, wenn das Fahrzeug anfährt.

Die Warnleuchte auf der Instrumententafel leuchtet bei angezogener EPB für kurze Zeit auf, wenn die Zündung wieder in den Komfortmodus geschaltet wird.

Wird eine Systemstörung erkannt, wird die Meldung **Fehler Feststellbremse** oder **Anziehen Feststellbremse nicht möglich** auf dem Informationsdisplay angezeigt. So bald wie möglich qualifizierte Hilfe hinzuziehen.

War die Batterie entladen oder wurde sie abgeklemmt, wird auf dem Informationsdisplay die Meldung **Fuß- und Feststellbremse betätigen** angezeigt, wenn die Zündung das nächste Mal eingeschaltet wird. Das Bremspedal betätigen und den EPB-Schalter nach oben ziehen, um die EPB zu aktivieren. Dies ist erforderlich, um das EPB-System zurückzusetzen. Die EPB funktioniert jetzt richtig.