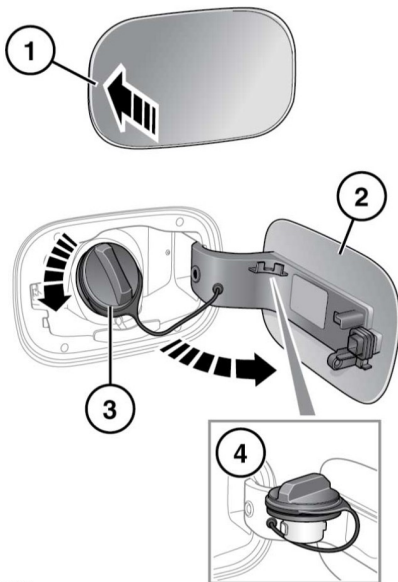


Hinweis: Springt der Motor nicht an, mit der Zündung im Komfortmodus zehn Sekunden lang warten, dann die aufgeführten Schritte wiederholen.

- ⚠ Den Motor nicht länger als 30 Sekunden kontinuierlich durchdrehen lassen.

TANKKLAPPE

- ⚠ Alle Warnhinweise und Anweisungen befolgen, die auf dem an der Innenseite der Tankklappe angebrachten Schild aufgeführt sind.



E134894

Die Tankklappe befindet sich auf der rechten Seite am hinteren Teil des Fahrzeugs.

1. Das Fahrzeug muss vollständig entriegelt sein. Links auf die Tankklappe drücken, um sie zu öffnen.
2. Die Tankklappe vollständig öffnen.

3. Zum Öffnen den Deckel gegen den Uhrzeigersinn drehen.
4. Den Tankdeckel während des Tankvorgangs in den dafür vorgesehen Halteclip einsetzen.

EINFÜLLSTUTZEN

- ⚠ Beim Betanken darauf achten, dass alle Fenster, Türen und das Schiebedach vollständig geschlossen sind. Dies gilt insbesondere, wenn sich kleine Kinder oder Tiere im Fahrzeug befinden.

- ⚠ Den Tank nicht bis zum maximalen Fassungsvermögen füllen. Wird das Fahrzeug an einem Hang abgestellt, direktem Sonnenlicht oder hohen Temperaturen ausgesetzt, kann infolge von Ausdehnung Kraftstoff austreten.

- ⚠ Die Zusatzheizung beim Tanken nicht einschalten. Anderenfalls können sich Kraftstoffdämpfe entzünden und einen Brand bzw. eine Explosion auslösen.

- ⚠ Die Informationen auf der Tanksäule sorgfältig lesen, um sicherzustellen, dass das Fahrzeug mit dem richtigen Kraftstoff betankt wird.

- ⚠ Falls das Fahrzeug mit dem falschen Kraftstoff betankt wurde, muss unbedingt qualifizierte Hilfe eingeholt werden, bevor der Motor erneut angelassen wird.

Um das Austreten von Kraftstoff zu verhindern, sind Tankstellen-Zapfsäulen mit einer Abschaltautomatik ausgerüstet. Den Tank füllen, bis die Zapfpistole automatisch die Kraftstoffzufuhr abschaltet. Nicht versuchen, den Tank über diesen Punkt hinaus zu befüllen.