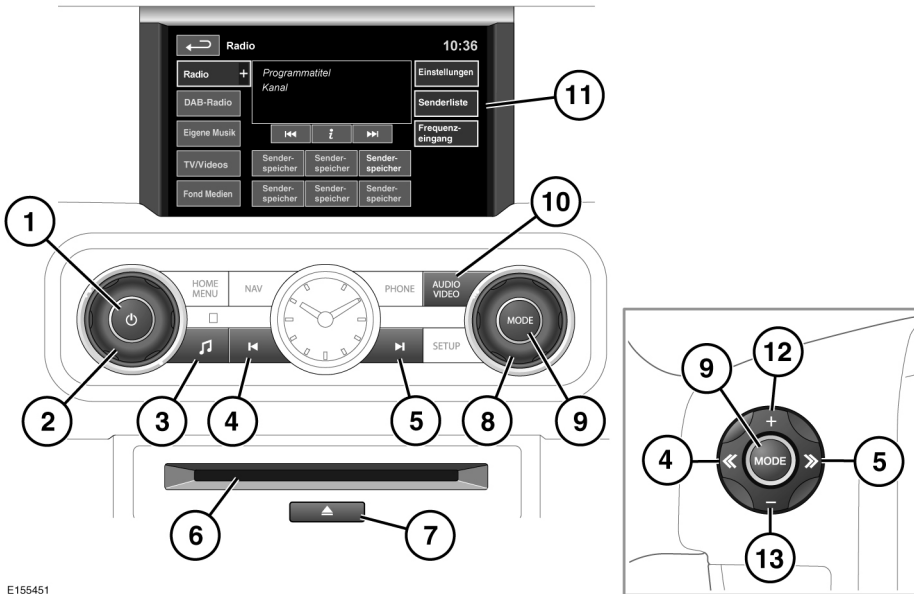


AUDIO/VIDEO-BEDIENELEMENTE



E155451



Aus Sicherheitsgründen sollte das System nur angeschaut, betätigt oder sollten Einstellungen daran vorgenommen werden, wenn sich dadurch keine Gefahrensituation ergibt.



Hohe Schallpegel (mehr als 85 Dezibel) über einen längeren Zeitraum hinweg können zu Hörschäden führen.

1. Zum Ein- bzw. Ausschalten des Audiosystems drücken.

Hinweis: Das Audiosystem funktioniert bei ein- und bei ausgeschalteter Zündung, schaltet sich jedoch immer aus, wenn die Zündung ausgeschaltet wird. Gegebenenfalls das Audiosystem erneut einschalten.

2. Drehen, um die Lautstärke zu regeln.

Hinweis: Wird die Lautstärke beim Abspielen einer CD auf Null gestellt, wird die Wiedergabe der CD unterbrochen. Die Wiedergabe wird wieder aufgenommen, wenn eine größere Lautstärke ausgewählt wird.

3. Drücken, um die Audioeinstellungen anzuzeigen. Wenn Nahbereichskameras montiert sind, befindet sich hier anstelle dieses Symbols die Schaltfläche zum Ein-/Ausschalten der Kameras.
4. Suchlauf rückwärts:
Tippbetätigung:
 - Auswählen des vorherigen voreingestellten Senders.