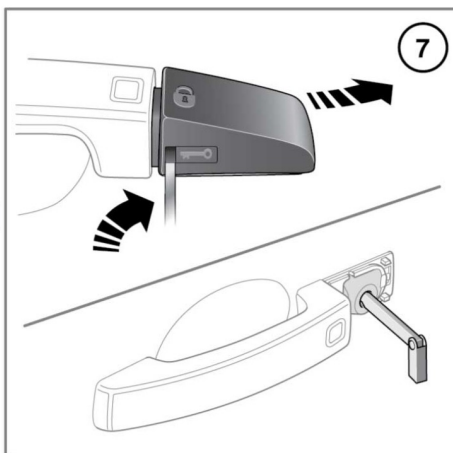
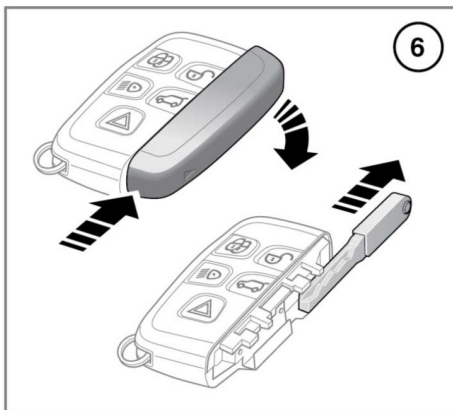
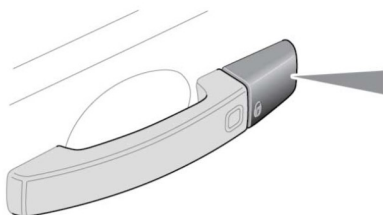
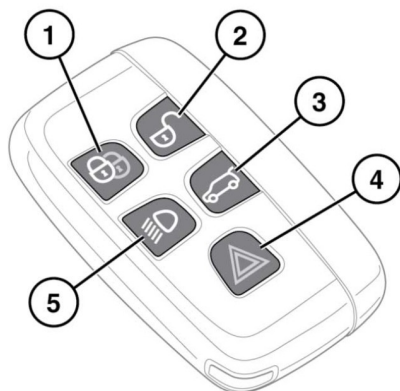


# Einsteigen in das Fahrzeug

## ENTRIEGELN DES FAHRZEUGS



E146643



**Um eine versehentliche Betätigung zu verhindern, den Smart Key niemals zusammen mit Kindern oder Tieren im Fahrzeug zurücklassen.**

**Hinweis:** Die Reichweite des Smart Keys hängt stark von atmosphärischen Bedingungen und Störungen durch andere Sendegeräte ab und unterliegt daher beträchtlichen Schwankungen.

**Hinweis:** Wird eine Tür oder die Heckklappe innerhalb kurzer Zeit zehnmal entriegelt, bleibt die Verriegelung ungefähr eine Minute lang deaktiviert.

Zum Lieferumfang des Fahrzeugs gehören 2 Smart Keys. Die Smart Keys fungieren als Fernbedienungen für das Verriegelungs- und Alarmsystem und ermöglichen das Verriegeln, Entriegeln und Fahren des Fahrzeugs ohne einen herkömmlichen Zündschlüssel. Siehe **7, KEYLESS ENTRY, 12, SCHLÜSSELLOSE VERRIEGELUNG** und **101, STARTEN DES MOTORS**.

## 1. Verriegeln:

- Einmal drücken, um das Fahrzeug einfach zu verriegeln. Alle Türen und die Heckklappe werden verriegelt (können jedoch noch von innen entriegelt werden), und der Perimeteralarm wird aktiviert. Siehe **10, EINFACHVERRIEGELUNG**.
- Zweimal drücken (innerhalb von drei Sekunden), um das Fahrzeug doppelt zu verriegeln. Alle Türen und die Heckklappe werden verriegelt (und können nicht von innen geöffnet werden), und sowohl der Perimeteralarm als auch der Innenraumschutz werden aktiviert. Siehe **10, DOPPELVERRIEGELUNG**.

Siehe auch **11,**

**KOMFORTSCHLISSUNG**.

## 2. Das Fahrzeug kann im Modus Einzelpunkt- oder Mehrpunkteinstieg entriegelt werden.

- Einzelpunkteinstieg-Modus: Beim ersten Drücken wird die Fahrertür entriegelt, und die anderen Türen können von innen geöffnet werden. Durch zweimaliges Blinken der Warnblinkleuchten wird angezeigt, dass das Fahrzeug entriegelt und die Alarmanlage ausgeschaltet wurde. Beim zweiten Drücken werden die Beifahrertüren und die Heckklappe entriegelt.

- Mehrpunkteinstieg-Modus: Kurz drücken, um alle Türen und die Heckklappe zu entriegeln und die Alarmanlage auszuschalten. Durch zweimaliges Blinken der Warnblinkleuchten wird angezeigt, dass das Fahrzeug entriegelt und die Alarmanlage ausgeschaltet wurde.

Für die Modusumschaltung von Einzelpunkt- in Mehrpunkteinstieg (oder umgekehrt), die Ver- und die Entriegelungstaste gleichzeitig drei Sekunden lang drücken. Die Warnblinkanlage blinkt zur Bestätigung des Wechsels zweimal auf.

***Hinweis:** Wird eine Tür oder die Heckklappe nicht innerhalb einer Minute nach dem Entriegeln des Fahrzeugs geöffnet, verriegeln sich die Türen erneut automatisch.*

## 3. Entriegeln der Heckklappe:

- Kurz drücken, um die Heckklappe zu entriegeln. Das Sicherheitssystem des Fahrzeugs bleibt weiterhin aktiv, solange die Heckklappe geöffnet ist, doch sind Innenraumüberwachungs- und Neigungssensorsystem gesperrt. Beim Schließen der Heckklappe blinkt die Warnblinkanlage nach einigen Sekunden, um zu bestätigen, dass der vollständige Alarm wieder aktiviert wurde (sofern die Alarmanlage zuvor eingeschaltet war). Siehe auch **8, ÖFFNEN UND SCHLIESSEN DER HECKKLAPPE**.

## 4. Panikalarm:

- Drei Sekunden lang gedrückt halten (oder innerhalb von drei Sekunden dreimal drücken), um die Hupe und die Warnblinkleuchten zu aktivieren.