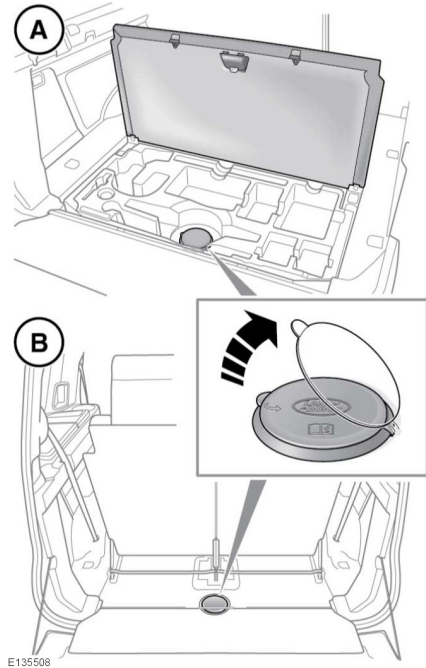


**7-Sitzer:** Der Werkzeugsatz befindet sich hinter einer Zugangsabdeckung im Laderaumbereich.

**Hinweis:** Die Aufbewahrungsposition jedes einzelnen Werkzeugs beachten, da es wichtig ist, dass alle Werkzeuge nach dem Gebrauch an ihre korrekte Position zurückgelegt werden.

**Hinweis:** Den Wagenheber gelegentlich untersuchen. Die beweglichen Teile, insbesondere das Schraubgewinde, reinigen und einfetten, um Korrosion zu vermeiden.

## AUSBAU DES RESERVERADS



**Vor dem Anheben des Fahrzeugs das Reserverad heraus nehmen. Auf diese Weise wird das angehobene Fahrzeug nicht destabilisiert.**



**Räder sind schwer und können bei falschem Hantieren Verletzungen verursachen. Beim Heben oder Bewegen der Räder äußerst vorsichtig vorgehen.**

**Hinweis:** Vor dem Ausbau des Reserverads die Aufbewahrungsposition beachten. Das ausgewechselte Rad muss korrekt an diesem Aufbewahrungsort verstaut werden.

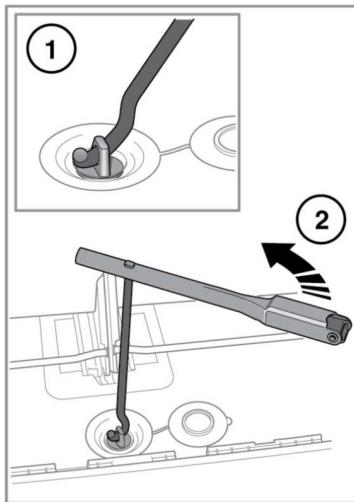
# Radwechsel

## Bei 5-Sitzern (A)

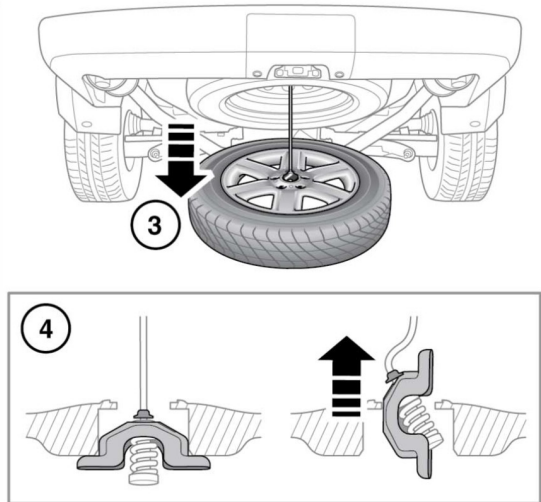
- Den Laderaumboden im hinteren Teil des Fahrzeugs öffnen.
- Die Abdeckung abnehmen, um Zugang zur Reserverad-Windenspindel zu erhalten.
- Alle Werkzeuge aus dem Bordwerkzeugsatz heraus nehmen. Siehe **266**, **WERKZEUGSATZ**.

## Bei 7-Sitzern (B)

- Die Abdeckung hinter der dritten Sitzreihe abnehmen, um Zugang zur Reserverad-Windenspindel zu erhalten.
- Alle Werkzeuge aus dem Bordwerkzeugsatz heraus nehmen. Siehe **266**, **WERKZEUGSATZ**.



E147457



- !** Zum Absenken des Reserverads keine Elektrowerkzeuge verwenden. Dadurch kann der Mechanismus beschädigt werden.

**Hinweis:** Vor dem Ausbau des Reserverads die Aufbewahrungsposition beachten. Das ausgewechselte Rad muss korrekt an diesem Aufbewahrungsort verstaut werden.

1. Den Wagenhebergriff durch die Öffnung in der Windenspindel führen.
2. Den Radmutternschlüssel am Wagenhebergriff befestigen und gegen den Uhrzeigersinn drehen, um das Reserverad abzusenken.
3. Die Radwindenmutter drehen, bis sich das Rad auf dem Boden befindet und das Hebekabel locker ist.  
**Hinweis:** Die Winde nicht über ihren physischen Anschlag hinaus drehen.
4. Das Kabel festhalten und die Hebeöse neigen, bis sie durch die Öffnung im Rad gehoben werden kann.