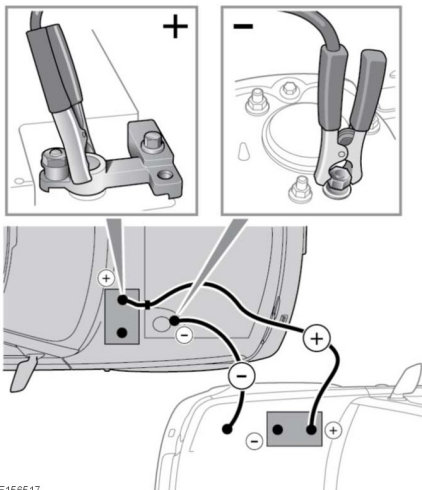


# Fahrzeugaatterie

**Hinweis:** Vor dem Anschluss von Starthilfekabeln sicherstellen, dass die Batterieanschlüsse am liegen gebliebenen Fahrzeug korrekt sind und alle elektrischen Geräte ausgeschaltet wurden.



E1565 17

1. Das eine Ende des positiven Starthilfekabels (rot) am Batterie-Pluspol des Fahrzeuges anschließen, mit dem die Starthilfe gegeben wird.
2. Das andere Ende des positiven Starthilfekabels am Pluspol der Batterie des liegen gebliebenen Fahrzeuges anschließen.
3. Das negative Starthilfekabel (schwarz) am empfohlenen Massepunkt des Hilfsfahrzeuges anschließen.
4. Das andere Ende des negativen Starthilfekabels an einem geeigneten Massepunkt am liegen gebliebenen Fahrzeug anschließen. Der Massepunkt muss mindestens 0,5 m (20 Zoll) von der Batterie und so weit wie möglich von Kraftstoff- und Bremsleitungen entfernt sein.

**Hinweis:** Sicherstellen, dass alle Kabel von beweglichen Komponenten ferngehalten werden und dass alle vier Anschlüsse korrekt vorgenommen wurden.

5. Den Motor des Fahrzeuges anlassen, mit dem die Starthilfe gegeben wird, und einige Minuten im Leerlauf laufen lassen.
6. Den Motor des liegen gebliebenen Fahrzeuges anlassen.

**Hinweis:** Bei dem Fahrzeug, das Starthilfe erhalten hat, elektrische Verbraucher erst nach dem Abklemmen der Starthilfekabel einschalten.

7. Beide Fahrzeuge einige Minuten im Leerlauf laufen lassen.
8. Den Motor des Fahrzeuges abstellen, mit dem die Starthilfe gegeben wird.
9. Das negative Starthilfekabel (schwarz) von dem liegen gebliebenen Fahrzeug abklemmen.
10. Das negative Starthilfekabel (schwarz) vom Starthilfefahrzeug abklemmen.
11. Das positive Starthilfekabel (rot) von dem liegen gebliebenen Fahrzeug abklemmen.
12. Das positive Starthilfekabel (rot) vom Starthilfefahrzeug abklemmen.

## ANSCHLIESSEN EINES STARTHILFEGERÄTS

Zum Starten des Fahrzeuges mit einem Starthilfegerät oder einer Starthilfebatterie die Anweisungen in der angegebenen Reihenfolge befolgen:

1. Das positive Starthilfekabel (rot) an den Batterie-Pluspol des liegen gebliebenen Fahrzeuges anschließen.
2. Das negative Starthilfekabel (schwarz) an den Minuspol (-) der Batterie anschließen.