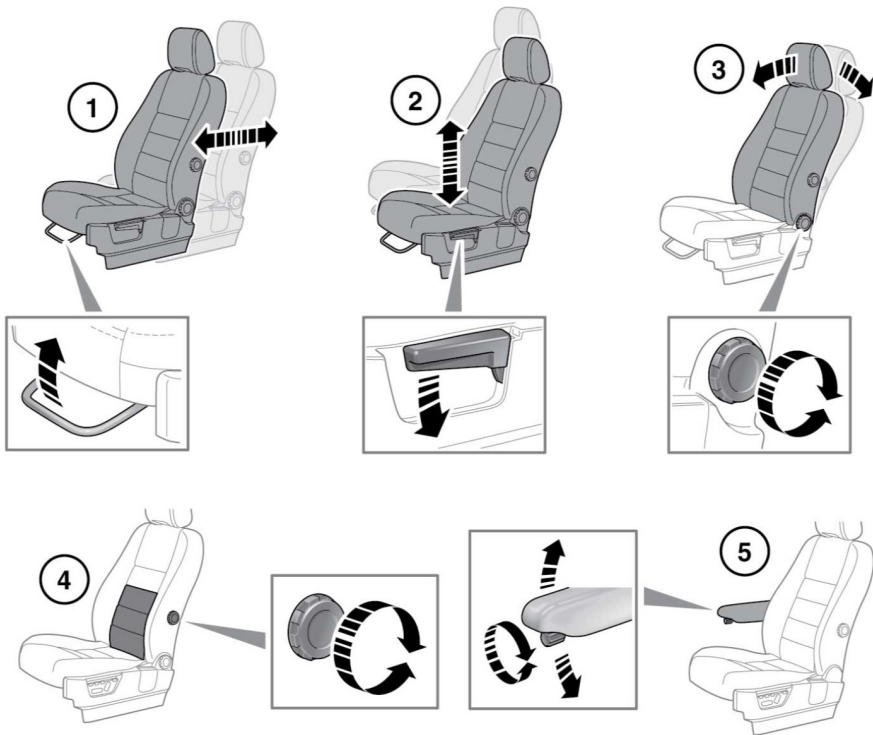


## MANUELL EINSTELLBARE SITZE



E134909



**Den Fahrersitz nicht während der Fahrt einstellen. Dies kann zum Verlust der Kontrolle über das Fahrzeug und zu Verletzungen führen.**

1. Verstellung nach vorn und hinten.
2. Höheneinstellung.
3. Einstellung der Rückenlehnenneigung.
4. Einstellung der Lendenwirbelstütze.
5. Höheneinstellung der Armlehnen.