

Обслуживание

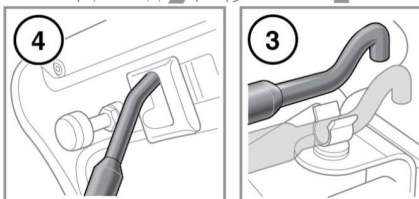
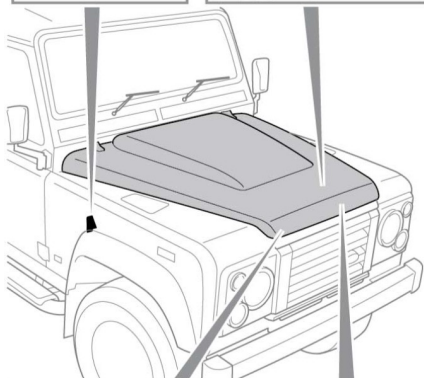
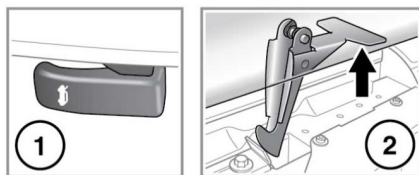


Слив отработанного масла в канализацию, водоемы и на грунт запрещен законом. Для утилизации отработанного масла и токсичных химикатов используйте специально отведенные для этого места.

ОТКРЫВАНИЕ КАПОТА



Запрещается движение, если капот удерживается только одной предохранительной защелкой. Перед поездкой капот необходимо надежно зафиксировать.



E135727

1. Потяните ручку замка капота.
2. Подняв предохранительную защелку, поднимите крышку капота.
3. Освободите опорную стойку капота.
4. Вставьте опорную стойку в отверстие на нижней стороне крышки капота.

ЗАКРЫВАНИЕ КАПОТА

1. Возьмитесь за опорную стойку и немного приподнимите капот.
2. Закрепите опорную стойку в защелке на платформе защелки капота.
3. Опустите капот, отпустив его на высоте 30 см (12 дюймов). Проверьте, полностью ли закрыта защелка. Передний край капота должен быть неподвижным.

ЗАМЕНА ЛАМПЫ



При замене обязательно используйте лампы надлежащего типа с соответствующими характеристиками. Если у вас есть сомнения, обратитесь к дилеру/в авторизованную мастерскую Land Rover.

Примечание: В отдельных странах закон требует, чтобы в автомобиле имелись запасные лампы для световых приборов. Фирменный комплект сменных ламп вы можете приобрести у дилера/в авторизованной мастерской компании Land Rover.