

5. Введите первую часть кода ЕКА, повернув ключ в положение II, затем обратно в положение 0 столько раз, сколько указано в коде ЕКА. Например, если цифра кода равна 4, поверните ключ в положение II и обратно в положение 0 четыре раза.
6. Откройте и закройте водительскую дверь для подтверждения ввода кода.
7. Для ввода последующих трех цифр повторите эту же процедуру.

Если код введен правильно, индикатор сигнализации на панели приборов погаснет, сигнализация отключится и блокировка двигателя будет снята.

Если код введен неправильно, индикатор сигнализации продолжит гореть, а двигатель будет заблокирован.

Прежде чем повторять процесс, поверните ключ в положение II и удерживайте в течение пяти секунд для сброса.

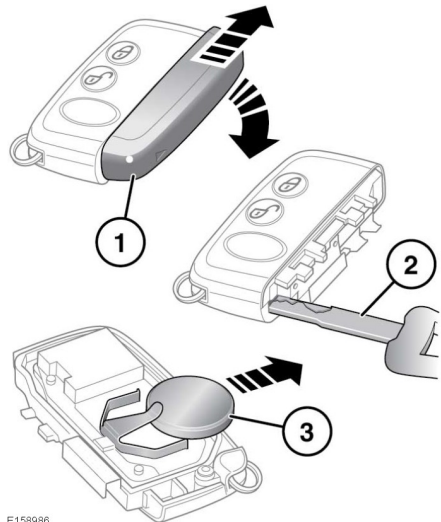
После трех неудачных попыток охранная система включит задержку на тридцать минут – в течение этого периода дальнейшие попытки ввода кода ЕКА будут игнорироваться.

## ЗАМЕНА ЭЛЕМЕНТА ПИТАНИЯ ЭЛЕКТРОННОГО КЛЮЧА

На необходимость замены элемента питания указывают следующие признаки:

- Пульт дистанционного управления срабатывает только после второго нажатия на кнопку отпирания.
- Указатели поворота не мигают при отключении сигнализации.

- Индикатор сигнализации на панели приборов продолжает часто мигать после десяти секунд частого мигания.



E159966

Чтобы заменить элемент питания:

1. Снимите крышку, сдвинув ее в направлении, указанном стрелками.
2. Воспользуйтесь черным механическим ключом, чтобы разделить корпус брелока.
3. Установите новый и ранее не использовавшийся элемент питания CR2032 (можно приобрести у дилера/в авторизованной мастерской) положительным (+) полюсом вверх.

**Примечание:** Старайтесь не касаться нового элемента питания. Влага и жир с кожи пальцев сокращают срок службы элемента питания и приводят к коррозии контактов.

## Посадка в автомобиль

*Примечание: Если предупреждение о низком заряде элемента питания не исчезает, это означает, что установленный элемент питания не является новым и уже использовался.*

Соберите детали в обратной последовательности, установив их на место до щелчка.



**Утилизация элемента питания:** элементы питания содержат опасные вещества и должны утилизироваться надлежащим образом. По вопросу утилизации обращайтесь к дилеру/в авторизованную мастерскую и/или в местные уполномоченные органы.