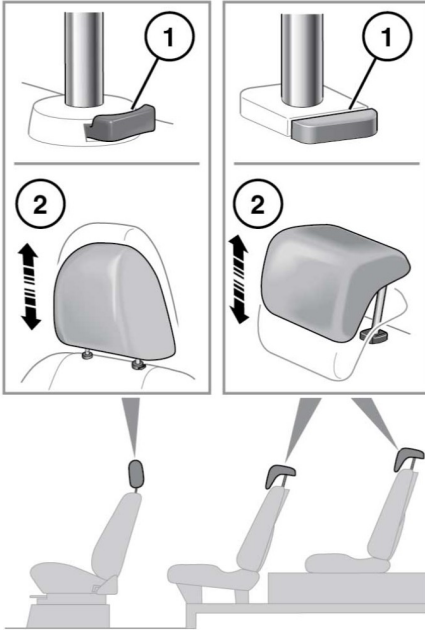


## РЕГУЛИРОВКА ПОДГОЛОВНИКОВ



E135667



**Отрегулируйте подголовник так, чтобы его верхняя часть находилась выше затылочной части головы.**



**Не ездите сами и не перевозите пассажиров на сиденьях со снятыми подголовниками.**



**Запрещается регулировать положение подголовников во время движения автомобиля.**

1. Для высвобождения подголовника нажмите на фиксатор.
2. Переместите подголовник в нужное положение.

*Примечание:* Для перемещения подголовника вверх нажимать на фиксатор не требуется.

Если подголовник необходимо снять, передвиньте его в крайнее верхнее положение, затем нажмите на фиксатор, одновременно поднимая подголовник с сиденья.

Для установки подголовника поставьте направляющие в пазы и надавите на подголовник до щелчка.

## СНЯТИЕ ЗАДНЕГО ПОДГОЛОВНИКА



**Храните снятые подголовники таким образом, чтобы они не представляли опасности и были надежно закреплены.**

При необходимости можно снять задний подголовник для установки детского кресла или складывания сиденья. Снятие происходит следующим образом:

- Поднимите подголовник в крайнее верхнее положение и нажмите на стопорный фиксатор.
- Снимите подголовник с сиденья.

После снятия детского кресла или складывания сиденья убедитесь, что подголовник установлен на место.