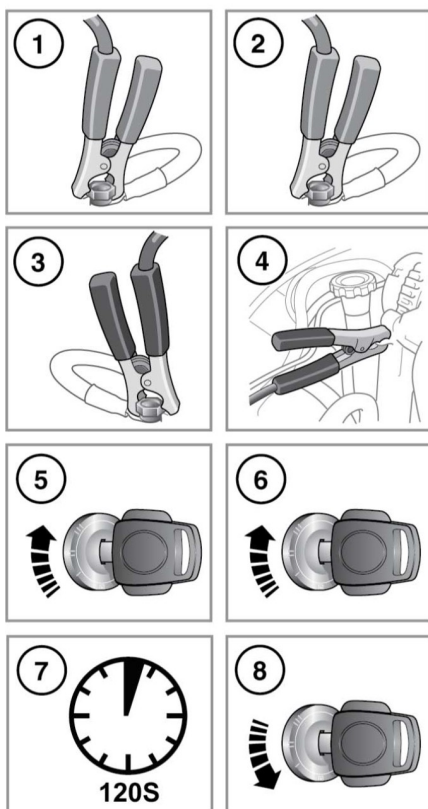


Аккумуляторная батарея

ПОДСОЕДИНЕНИЕ ВСПОМОГАТЕЛЬНЫХ ПРОВОДОВ

Примечание: Перед подсоединением вспомогательных проводов убедитесь в правильности подсоединения аккумуляторной батареи на автомобиле с разряженной батареей и в том, что все электрооборудование выключено.



E135743

1. Подсоедините один конец положительного вспомогательного провода к положительной клемме (красный провод аккумуляторной батареи) батареи автомобиля-донора.
2. Подсоедините другой конец положительного вспомогательного провода к положительной клемме (красный провод аккумуляторной батареи) разряженной батареи.
3. Подсоедините один конец отрицательного вспомогательного провода к отрицательной клемме (черный провод аккумуляторной батареи) батареи автомобиля-донора.
4. Подсоедините другой конец отрицательного вспомогательного провода к подходящей точке массы на автомобиле с разряженной батареей. Точка подключения к массе должна быть на расстоянии не менее 0,5 метра (20 дюймов) от аккумулятора и как можно дальше от трубопроводов топливной и тормозной систем.
 - Убедитесь, что провода находятся достаточно далеко от любых подвижных деталей, и проверьте надежность всех четырех соединений.
5. Запустите двигатель автомобиля-донора и дайте ему поработать на холостых оборотах несколько минут.
6. Запустите двигатель автомобиля с разряженной батареей.
7. Дайте двигателям обоих автомобилей поработать на холостых оборотах две минуты.