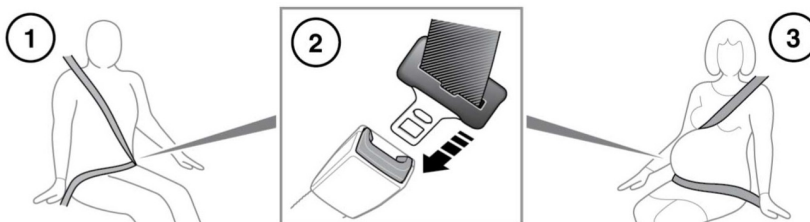


ИСПОЛЬЗОВАНИЕ РЕМНЕЙ БЕЗОПАСНОСТИ



E1584-00



Все пассажиры и водитель должны быть пристегнуты ремнями безопасности вне зависимости от продолжительности поездки. Несоблюдение данного требования значительно увеличивает риск гибели или тяжелых травм в случае столкновения.

1. Как надеть ремень безопасности: плавно вытяните ремень. Убедитесь в правильности положения сиденья и вашего размещения на нем. Ремень должен проходить через область таза и грудную клетку и через середину ключицы, между шеей и плечом.



ПРЕДУПРЕЖДЕНИЕ. Ремень безопасности предназначен для передачи нагрузки на скелет человека, поэтому нижняя часть ремня должна располагаться в области таза, а верхняя – проходить через грудную клетку и плечо. Не допускайте, чтобы лента ремня располагалась на животе.



ПРЕДУПРЕЖДЕНИЕ. Запрещается производить усовершенствование или модернизацию, которые могут привести к тому, что устройства регулировки не будут выбирать слабины ремней безопасности или к невозможности их регулировки для выбора слабину.



Ремень безопасности обеспечивает защиту, если он прилегает максимально плотно к телу, не вызывая дискомфорта. Эффективность ремня с неплотно прилегающими к телу лентами резко снижается.



Нельзя пристегивать ремень с перекрученными лентами.

2. Вставьте металлическую скобу фиксатора в ближайший к вам замок. Введите скобу фиксатора в замок до щелчка.
Для отстегивания ремня безопасности нажмите красную кнопку.