

Использование ключа:

- Каждую дверь необходимо запирать/отпирать отдельно. Пульт дистанционного управления не отпирает замки дверей. Поверните ключ в направлении задней части машины для запираения или в направлении передней части для отпираения.

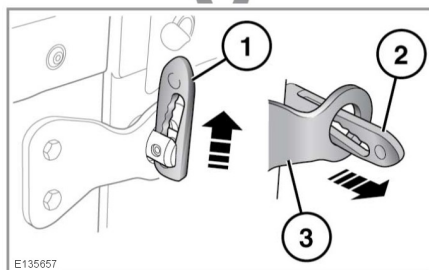
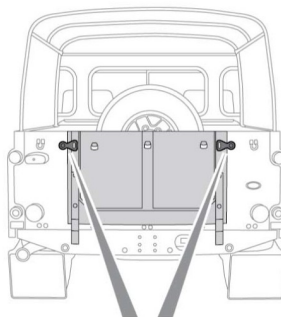
Включение и отключение сигнализации:

- Нажмите кнопку запираения один раз, чтобы заблокировать двигатель и активировать сигнализацию. В подтверждение указатели поворота мигнут 3 раза.
- Для отключения сигнализации нажмите кнопку отпираения на пульте дистанционного управления. Указатели поворота мигнут один раз и включится освещение салона.

ОТКРЫВАНИЕ И ЗАКРЫВАНИЕ ДВЕРИ БАГАЖНОГО ОТДЕЛЕНИЯ

- ⚠ Багажная дверь не предназначена для установки грузов на нее.

Стандартный пикап



Отпирание двери багажного отделения:

1. Сдвиньте пластины фиксаторов в крайнее верхнее положение.
2. Поверните пластины фиксаторов вниз на 90 градусов.
3. Потяните дверь багажного отделения, чтобы пластины фиксаторов прошли сквозь нее.

Для закрывания двери багажного отделения повторите процесс в обратной последовательности.