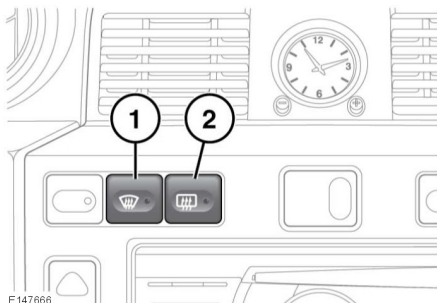


- ❗ Не используйте для очистки внутренней поверхности стекла скрепки и абразивные материалы.



1. Кнопка обогрева ветрового стекла.
2. Кнопка обогрева заднего стекла.

Нажмите кнопку для включения.

Загорится светодиодный индикатор.

Нажмите еще раз для выключения.

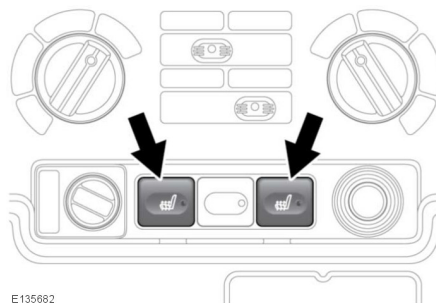
Нагревательные элементы ветрового стекла выключатся автоматически примерно через восемь минут.

Для повышения эффективности обдува/обогрева стекол используйте следующие настройки:

- Режим подачи воздуха только к ветровому стеклу.
- Максимальная температура.
- Скорость вентилятора в положении 3.
- Переключите режим с рециркуляции на подачу свежего воздуха.
- Нажмите переключатель кондиционера.

Примечание: Обогрев ветрового стекла действует только при работающем двигателе.

ПОДОГРЕВ СИДЕНИЙ



Примечание: Во избежание разрядки аккумуляторной батареи подогрев сидений следует включать только при работающем двигателе.

Установив ключ зажигания в положение II, нажмите на соответствующий переключатель, чтобы включить подогрев сиденья. Подогрев сидений поддерживает заданную изготовителем температуру. В каждом переключателе предусмотрены индикаторы.

Нажмите еще раз для выключения.