

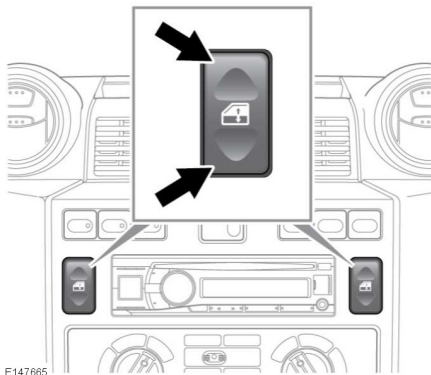


## ЭЛЕКТРИЧЕСКИЕ СТЕКЛОПОДЪЕМНИКИ

 Перед закрытием окна следует соблюдать осторожность и проверять, чтобы пассажиры не препятствовали закрытию окна. Это может привести к тяжелым травмам и даже гибели.

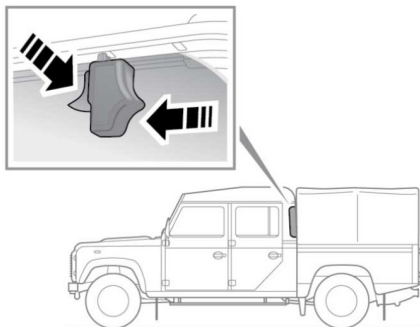
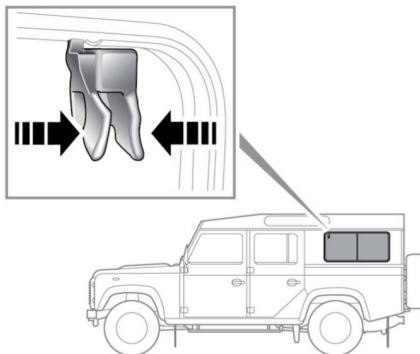
 Оставляя пассажиров в автомобиле, берите с собой ключ зажигания. Это предотвратит случайное включение стеклоподъемников, которое может привести к травме.



Включив зажигание или запустив двигатель:

- Нажмите на нижнюю часть переключателя, чтобы опустить стекло.
- Нажмите на верхнюю часть переключателя, чтобы поднять стекло.
- Отпустите переключатель, чтобы остановить перемещение стекла.

## РАЗДВИЖНЫЕ ОКНА



E135674

Нажмите фиксатор и сдвиньте стекло в нужное положение. Отпустите фиксатор и убедитесь, что защелка надежно вошла в фиксирующее гнездо.