

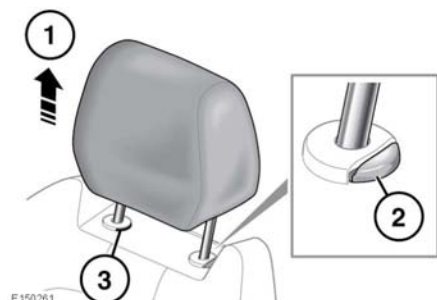
## POGGIATESTA ANTERIORI

**⚠** Regolare il poggiatesta in modo tale che la sua sommità si trovi al di sopra della linea mediana del capo. Se i poggiatesta non sono regolati correttamente, il rischio di gravi lesioni o morte in caso di incidente può aumentare.

**⚠** Non guidare e non trasportare altri passeggeri se i sedili occupati sono sprovvisti di poggiatesta. Se i sedili sono sprovvisti di poggiatesta correttamente regolati, il rischio di gravi lesioni al collo può aumentare.

**⚠** Non regolare mai i poggiatesta quando il veicolo è in movimento.

**⚠** Riporre sempre in un luogo sicuro i poggiatesta eventualmente rimossi.



1. Spostare il poggiatesta nella posizione richiesta.
2. Per regolare il poggiatesta verso il basso, premere prima la ghiera di bloccaggio.
3. Per rimuovere un poggiatesta manuale, sollevare prima il poggiatesta nella posizione più alta. Premere la ghiera di bloccaggio. Sollevare il poggiatesta ed estrarlo dallo schienale.

*Nota:* non è possibile rimuovere i poggiatesta dotati di schermi del sistema di intrattenimento posteriore.

Assicurarsi di rimontare il poggiatesta prima che il sedile venga usato da un passeggero.

Per rimontare il poggiatesta, assicurarsi che sia rivolto nella direzione corretta, inserirne gli steli nelle rispettive sedi e spingerlo verso il basso almeno fino al primo scatto.

*Nota:* i veicoli con sedili anteriori "sportivi" sono dotati di poggiatesta integrati che non sono regolabili o rimovibili.

## POGGIATESTA POSTERIORI

**⚠** Regolare il poggiatesta in modo tale che la sua sommità si trovi al di sopra della linea mediana del capo. Se i poggiatesta non sono regolati correttamente, il rischio di gravi lesioni o morte in caso di incidente può aumentare.

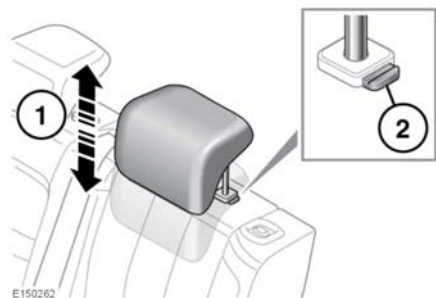
**⚠** Non guidare e non trasportare altri passeggeri se i sedili occupati sono sprovvisti di poggiatesta. Se i sedili sono sprovvisti di poggiatesta correttamente regolati, il rischio di gravi lesioni al collo può aumentare.

**⚠** Riporre sempre in un luogo sicuro i poggiatesta eventualmente rimossi.

Se necessario, i poggiatesta possono essere rimossi (ad esempio per installare un seggiolino per bambini di grosse dimensioni). Per rimuovere un poggiatesta, sollevare prima il poggiatesta nella posizione più alta. Con la ghiera di regolazione premuta, sollevare il poggiatesta ed estrarlo dallo schienale.

Per rimontare un poggiatesta, assicurarsi che sia rivolto nella direzione corretta, inserirne gli steli nelle rispettive sedi e spingerlo verso il basso almeno fino al primo scatto.

# Poggiatesta



1. Per sollevare, tirare il poggiatesta verso l'alto.
2. Per abbassare, premere la ghiera di regolazione e spingere il poggiatesta verso il basso.